

# 2010年「祖父母節」國際實務論壇

「大道之行，祖孫共遊」  
祖孫交通安全教育

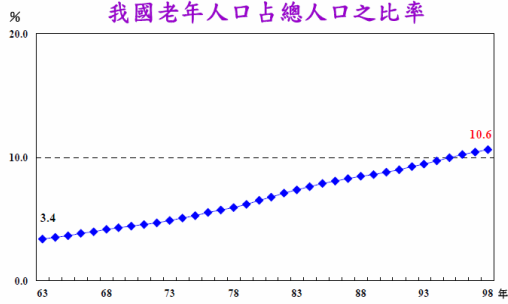
逢甲大學運管系 李克聰副教授  
99.9.21

## 簡報大綱

- 1 高齡者肇事分析
- 2 高齡者自行車及行人事故
- 3 祖孫之交通安全教育
- 4 智慧型交通管理
- 5 結論與建議

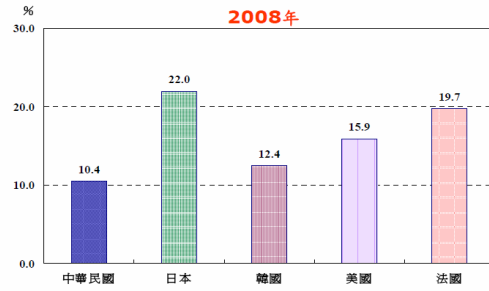
## 高齡者肇事分析 (1/8)

我國老年人口占總人口之比率



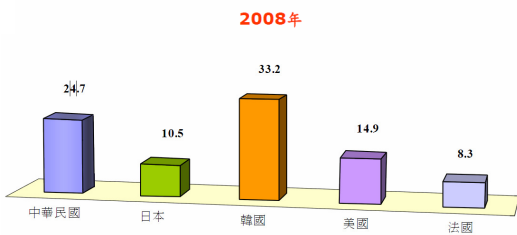
## 高齡者肇事分析 (2/8)

各國老年人口占總人口之比率



## 高齡者肇事分析 (3/8)

各國道路交通事故高齡死亡者占高齡人口之比率



## 高齡者肇事分析 (4/8)

道路交通事故件數按肇事者年齡分

年齡層別	合計		A1類				A2類					
	97年		96年		97年		96年		97年			
	件數	佔總比	件數	增減率	件數	增減率	件數	增減率	件數	增減率		
合計	170,127	100.0	163,971	3.8	2,156	100.0	2,463	-12.7	167,977	100.0	161,508	4.0
未滿20歲	16,077	9.5	15,489	3.8	141	6.6	149	-5.4	15,936	9.5	15,340	3.9
20歲~未滿30歲	41,950	24.7	41,448	1.2	480	22.3	582	-17.5	41,470	24.7	40,866	1.5
30歲~未滿40歲	34,384	20.2	33,642	2.2	450	20.9	498	-9.6	33,934	20.2	33,144	2.4
40歲~未滿50歲	31,657	18.6	30,327	4.4	387	18.0	453	-14.6	31,270	18.6	29,874	4.7
50歲~未滿60歲	23,027	13.5	21,076	9.3	298	13.9	336	-11.3	22,729	13.5	20,740	9.6
60歲~未滿65歲	5,632	3.3	4,956	13.6	80	3.7	93	-14	5,552	3.3	4,863	14.2
65歲以上	10,930	6.4	9,856	10.9	274	12.7	287	-4.5	10,656	6.3	9,569	11.4
年齡不詳	6,470	3.8	7,177	-9.9	40	1.9	65	-38.5	6,430	3.8	7,112	-9.6

高齡者A1類肇事事件數，相較於其他年齡層減幅最小，A2類增幅偏高

### 高齡者肇事分析 (5/8)

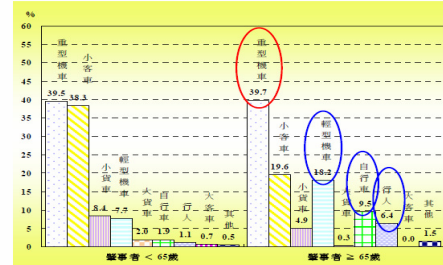
高齡肇事道路交通事故件數按肇事者型態分

項目別	合計				A1類				A2類			
	97年		96年		97年		96年		97年		96年	
	件數	結構比	件數	增減率	件數	結構比	件數	增減率	件數	結構比	件數	增減率
合計	10,930	100.0	9,856	10.9	274	100.0	287	-4.5	10,656	100.0	9,569	11.4
大客車	4	0.0	4	—	—	—	—	—	4	0.0	4	—
小客車	2,139	19.6	1,941	10.2	28	10.2	19	47.4	2,111	19.8	1,922	9.8
大貨車	28	0.3	33	-15.2	4	1.5	—	—	24	0.2	33	-27.3
小貨車	539	4.9	509	5.9	14	5.1	18	-22.2	525	4.9	491	6.9
重型機車	4,344	39.7	3,944	10.1	106	38.7	121	-12.4	4,238	39.8	3,823	10.9
輕型機車	1,986	18.2	1,781	11.5	55	20.1	45	22.2	1,931	18.1	1,736	11.2
腳踏車	1,033	9.5	814	26.9	34	12.4	31	9.7	999	9.4	783	27.6
行人	696	6.4	677	2.8	31	11.3	45	-31.1	665	6.2	632	5.2
其他	161	1.5	153	5.2	2	0.7	8	-75.0	159	1.5	145	9.7

高齡長者騎機車肇事比率高達57.9%，值得注意與重視

### 高齡者肇事分析 (6/8)

97年道路交通事故件數肇事者型態結構比



高齡肇事者以重型機車所占比重最高，相較非高齡則以輕型機車、自行車、行人所占比重較高

### 高齡者肇事分析 (7/8)

道路交通事故件數肇事者性別結構

性別	合計				A1類				A2類			
	97年		96年		97年		96年		97年		96年	
	件數	結構比	件數	增減率	件數	結構比	件數	增減率	件數	結構比	件數	增減率
合計	170,127	100.0	163,971	3.8	2,150	100.0	2,403	-12.7	167,977	100.0	161,508	4.0
男性	116,452	68.5	112,450	3.6	1,841	85.6	2,042	-9.8	114,611	68.2	110,408	3.8
女性	48,770	28.7	45,780	6.5	280	13.0	369	-24.1	48,490	28.9	45,411	6.8
未明	4,905	2.9	5,741	-14.6	29	1.3	52	-44.2	4,876	2.9	5,689	-14.3
男女比	2.4		2.5		6.6		5.5		2.4		2.4	
高齡者	10,930	100.0	9,856	10.9	274	100.0	287	-4.5	10,656	100.0	9,569	11.4
男性	8,556	78.3	7,839	9.1	221	80.7	235	-6.0	8,335	78.2	7,604	9.6
女性	2,374	21.7	2,017	17.7	53	19.3	52	1.9	2,321	21.8	1,965	18.1
男女比	3.6		3.9		4.2		4.5		3.6		3.9	

男性造成之交通事故件數為女性之2.4倍，高齡者肇事事件中，男性更為女性之3.6倍

### 高齡者肇事分析 (8/8)

97年道路交通事故肇事事件數前五大肇因結構比比較

肇事者 < 65歲		肇事者 ≥ 65歲	
A1類前五大肇因	64.4	A1類前五大肇因	58.3
1. 酒醉(後)駕駛失控	24.9	1. 未依規定讓車	25.5
2. 未注意車前狀態	20.1	2. 未注意車前狀態	12.4
3. 未依規定讓車	8.6	3. 左轉彎未依規定	6.9
4. 違反標誌管制或指揮	5.8	4. 違反特定標誌(線)管制	6.9
5. 超速失控	5.0	5. 違反標誌管制或指揮	6.6
A2類前五大肇因	54.1	A2類前五大肇因	55.8
1. 未依規定讓車	21.4	1. 未依規定讓車	25.5
2. 未注意車前狀態	15.0	2. 未注意車前狀態	11.2
3. 違反標誌管制或指揮	6.9	3. 左轉彎未依規定	8.1
4. 酒醉(後)駕駛失控	5.8	4. 違反標誌管制或指揮	6.5
5. 左轉彎未依規定	5.0	5. 違反特定標誌(線)管制	4.5

高齡者肇事之主要肇因，與非高齡者不同，皆未出現「酒醉(後)駕駛失控」，且皆與不當駕駛行為有關

### 高齡者自行車及行人事故

- ❖ 高齡者占全部自行車事故27.87%，死亡人數卻高達58.89%
- ❖ 高齡者占全部行人事故30.75%，死亡人數卻高達56.87%，主要肇因「行人未依規定行走穿越道」
- ❖ 行人穿越道路未注意左右來車「行人未依標誌、標線號誌穿越道路」

### 祖孫之交通安全

- ❖ 高齡者老化、視力差及動作反應慢
- ❖ 高齡者所使用運具通常老舊，設備簡陋
- ❖ 祖孫對於交通環境之認知不足
- ❖ 祖孫交通安全互為影響
- ❖ 避免祖孫交通違規

### 祖孫之交通安全教育

- ❖ 交通安全教育對象-祖、孫或祖孫一起
- ❖ 交通安全教育方式-循序漸進或重點式
- ❖ 交通安全教育場所-社區化、學校交通安全教育
- ❖ 交通安全教育教材-宣導、PP檔或實體

### 智慧型交通管理

- ❖ 人性化之交通工程
- ❖ 人性化之交通安全教育
- ❖ 人性化之交通執法
- ❖ 交通管理社區化

### 結論與建議

- ❖ 高齡者交通肇事死傷程度高，必須注重祖孫交通安全問題
- ❖ 人性化之祖孫交通安全教育
- ❖ 智慧型交通管理



**Thank You !**