

樂齡學習中心簡報舉例




樂齡學習中心簡報舉例

簡報首頁參考

用對名稱
 → ○○縣市 ●●鄉鎮市區樂齡學習中心

可放置中心的照片、願景、目標


簡報人與職稱
 → 簡報者：□□□主任

樂齡學習中心簡報舉例

簡報大綱

- 中心介紹
- 管理創新層面
- 課程師資層面
- 軟硬體設備層面
- 行銷宣傳層面
- 其他

樂齡學習中心簡報舉例 (續)

中心介紹——地理位置圖



圖1 鄉鎮分布圖

樂齡學習中心簡報舉例 (續)

中心介紹——高齡人口比例

——人口分析——

項目	統計分析	參與樂齡中心分析
某市老年人口數 占全市總人口數之百分比	125,128 人 (10.79%)	填入中心參與人數以做對照
某某鄉鎮市區 總人口數	25,415 人	
某某區老年人口數 (占某某區總人口數之百分比)	4,644 人 (18.27%)	
村(里)數	23	
社區活動中心	24間	
居民職業	漁業及務農	

樂齡學習中心簡報舉例 (續)

管理創新層面——志工質量及運用情形

志工人數	_____人
性 別	男性_____人；女性_____人
年 齡	
教育程度	
培訓情形	

樂齡學習中心簡報舉例 (續)

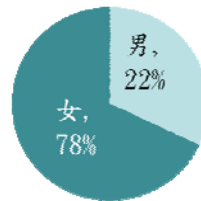
管理創新層面—學員證分析

內容	統計數據	統計截止日
發出數量	以編號001-XXX表示	XX年XX月XX日
發放性別分析	男_____人	XX年XX月XX日
	女_____人	

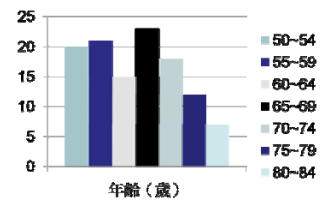
樂齡學習中心簡報舉例 (續)

管理創新層面—高齡學習者分析

1. 性別



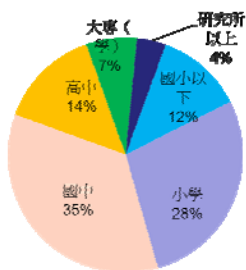
2. 年齡



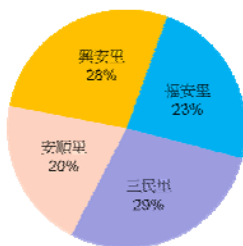
樂齡學習中心簡報舉例 (續)

管理創新層面—高齡學習者分析 (續)

3. 教育程度



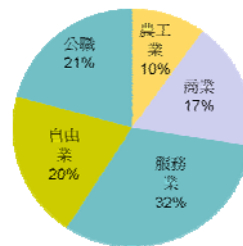
4. 居住地區



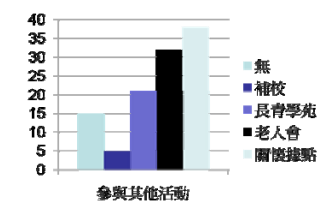
樂齡學習中心簡報舉例 (續)

管理創新層面—高齡學習者分析 (續)

5. 職業



6. 參與其他活動



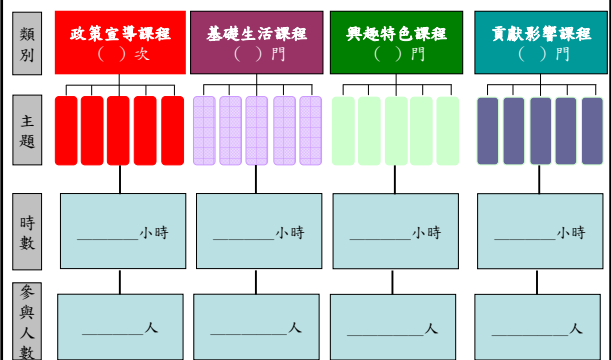
樂齡學習中心簡報舉例 (續)

管理創新層面—檔案管理及經費使用情形

註：以上內容，請依訪視指標項目，扼要及條列方式說明，並附上照片

樂齡學習中心簡報舉例 (續)

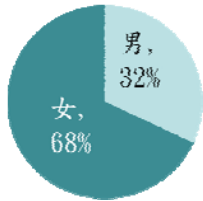
課程師資層面—整體課程規劃架構



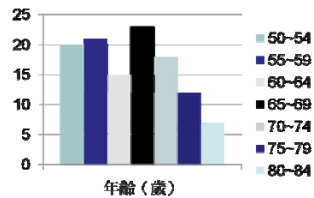
樂齡學習中心簡報舉例 (續)

課程師資層面—師資專業背景及參與培訓情形

1. 性別



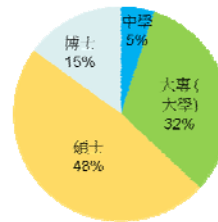
2. 年齡



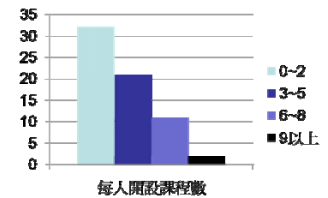
樂齡學習中心簡報舉例 (續)

課程師資層面—師資專業背景及參與培訓情形 (續)

3. 教育程度



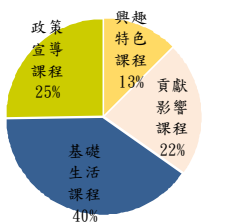
4. 開設課程數



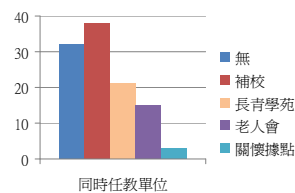
樂齡學習中心簡報舉例 (續)

課程師資層面—師資專業背景及參與培訓情形 (續)

5. 開設課程類別



6. 同時任教單位



樂齡學習中心簡報舉例 (續)

課程師資層面—師資專業背景及參與培訓情形 (續)

參與樂齡講師初階培訓	_____人
參與樂齡自主學習團體領導人培訓	_____人

樂齡學習中心簡報舉例 (續)

軟硬體層面—空間使用率及學習氣氛

軟硬體層面—設備管理及運用情形

註：以上內容，請依訪視指標項目，扼要及條列方式說明，並附上照片

樂齡學習中心簡報舉例 (續)

行銷宣傳層面—媒體報導樂齡學習及行銷推廣情形

行銷宣傳層面—主動配合相關單位辦理樂齡學習活動情形

行銷宣傳層面—邀請地方首長、機關主管參與樂齡活動的情形

註：以上內容，請依訪視指標項目，扼要及條列方式說明，並附上照片