

# 教育部 100 年度父母心、祖孫情

## --家人情感與觀賞戲劇活動--

### 調查報告

調查與分析：周麗端 國立臺灣師範大學人類發展與家庭學系副教授  
唐先梅 國立空中大學生活科學系副教授  
研究助理：李明翰 國立臺灣師範大學人類發展與家庭學系研究生  
陳小英 國立臺灣師範大學人類發展與家庭學系研究生  
童怡箏 國立臺灣師範大學人類發展與家庭學系研究生

中華民國 100 年 3 月 10 日

## 壹、調查時間與樣本

### 一、調查時間

調查時間從民國 100 年 2 月 24 日起到 3 月 10 日止，共十個工作天，調查問卷如附錄一。高中以下學校學生之調查乃透過全國 22 縣市家庭教育中心發送並回收彙整，而大學及研究所學生，則委託部分大學協助施測。

### 二、樣本人數

有效樣本為 2449 人，分別來自臺北市、新北市、基隆市、桃園縣、新竹市、新竹縣、苗栗縣、南投縣、臺中市、雲林縣、嘉義市、嘉義縣、臺南市、高雄市、屏東縣、宜蘭縣、臺東縣、金門縣、澎湖縣、花蓮縣、彰化縣、連江縣，共 22 縣市。樣本當中，女生在各學習階段皆略多於男生；學習階段以國小所收回之樣本最多，研究所最少（圖 1-1-1）。

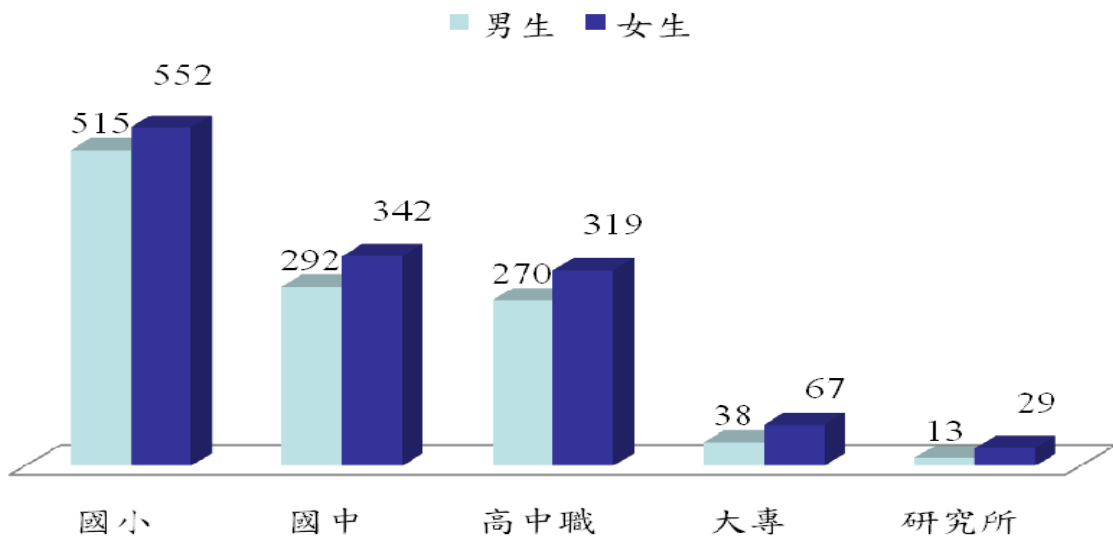


圖 1-1-1 各學習階段男女生人數

### 三、樣本家庭結構

非三代同堂家庭比例最多，其次為三代同堂家庭（圖 1-1-2）。

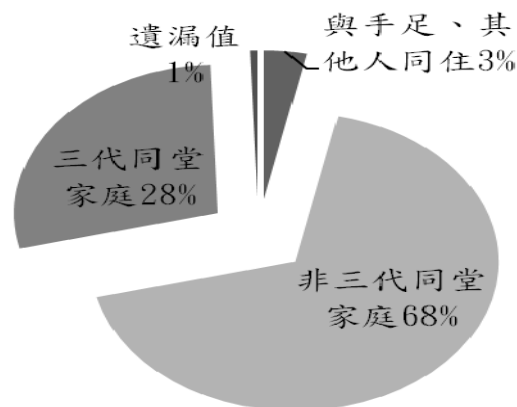


圖 1-1-2 家庭結構比例

## 貳、調查結果分析

### 一、整體概況

#### (一) 父母愛我的程度

分數越高代表父母越愛我。根據研究調查發現，有 81.6% 填答者認為父母愛自己，僅有 3.6% 的填答者認為父母不愛自己（圖 2-1-1）。

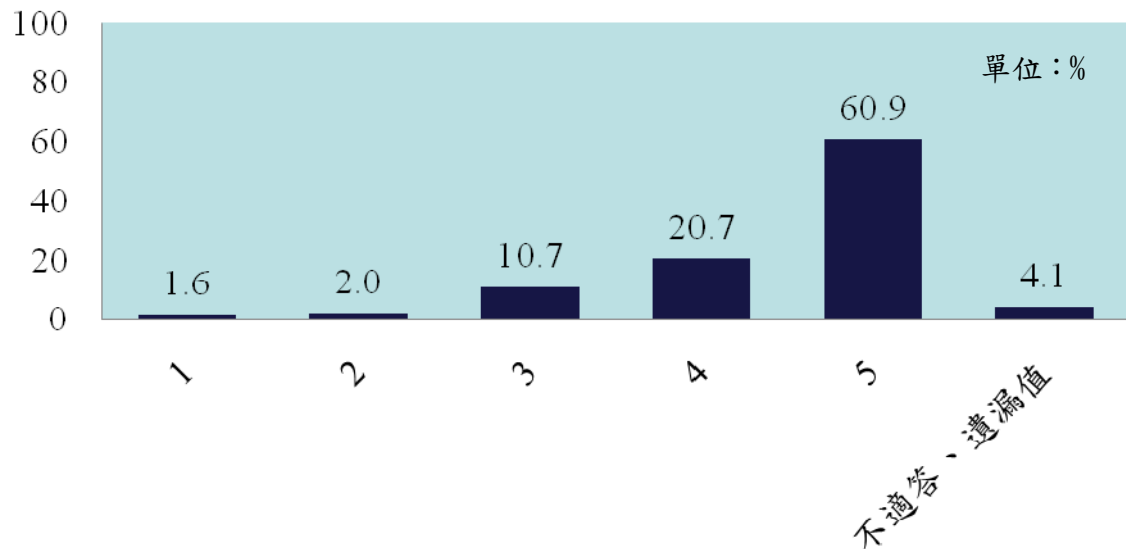


圖 2-1-1 父母愛我的程度

#### (二) 我愛父母的程度

分數越高代表我越愛父母。根據研究調查發現，有 77.2 的填答者認為自己愛父母，僅有 4.8% 的填答者覺得自己不愛父母（圖 2-1-2）。

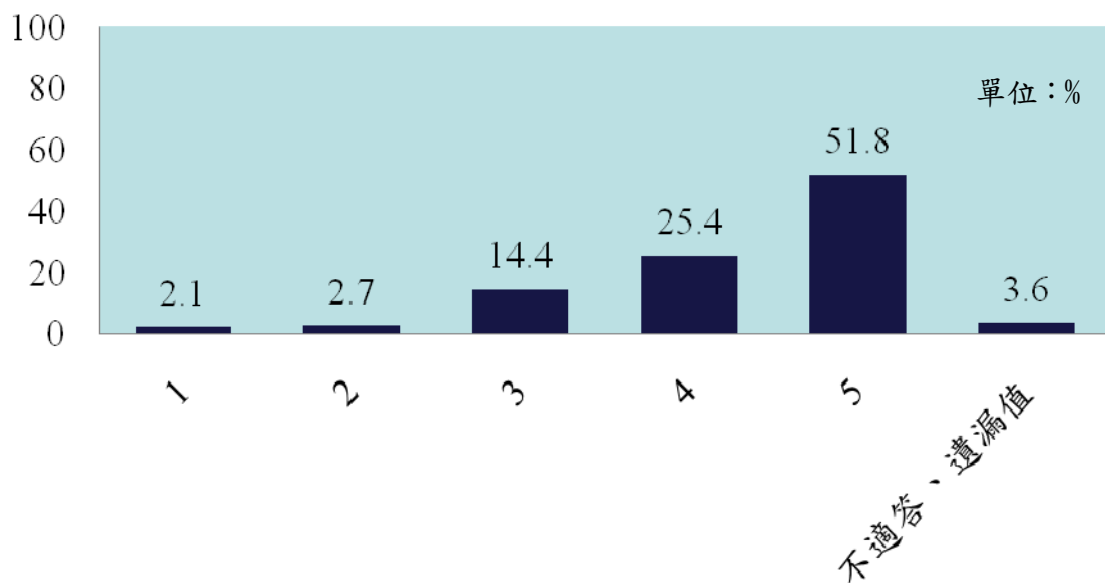


圖 2-1-2 我愛父母的程度

### (三) 我與父母親的親近度

分數越高表示親近度越高。根據研究調查發現，有 72.2% 的子女認為與父母親近，而認為與父母親不親近的僅有 6.8% (圖 2-1-3)。

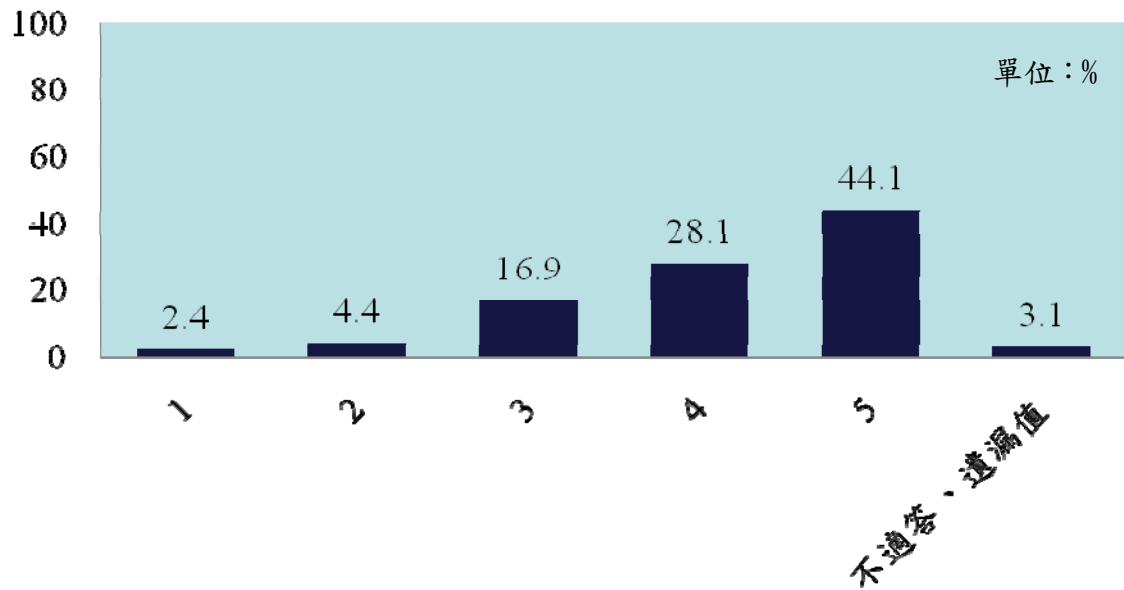


圖 2-1-3 我與父母親的親近度

### (四) (外) 祖父母愛我的程度

分數越高代表(外)祖父母越愛我。根據研究調查發現，有 73.2% 的孫子女覺得(外)祖父母愛自己，而僅有 5.3% 的填答者認為(外)祖父母不愛自己 (圖 2-1-4)。

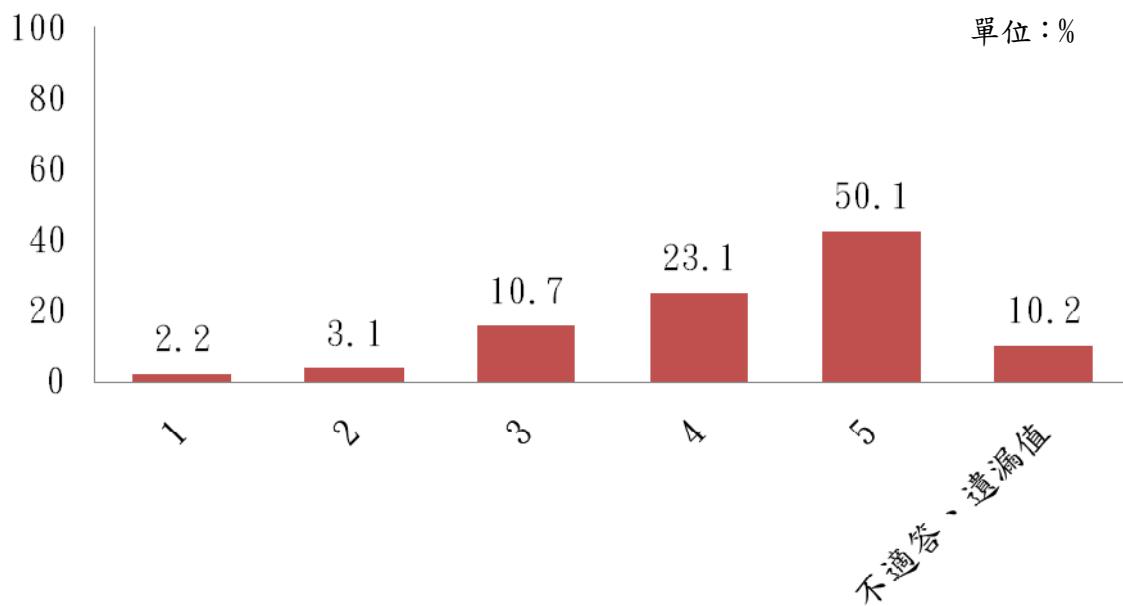


圖 2-1-4 (外) 祖父母愛我的程度

### (五) 我愛(外)祖父母的程度

分數越高代表自己越愛(外)祖父母。根據研究調查發現，有 67.6% 的填答者認為自己愛(外)祖父母，僅有 6.2% 的人認為自己不愛(外)祖父母(圖 2-1-5)。

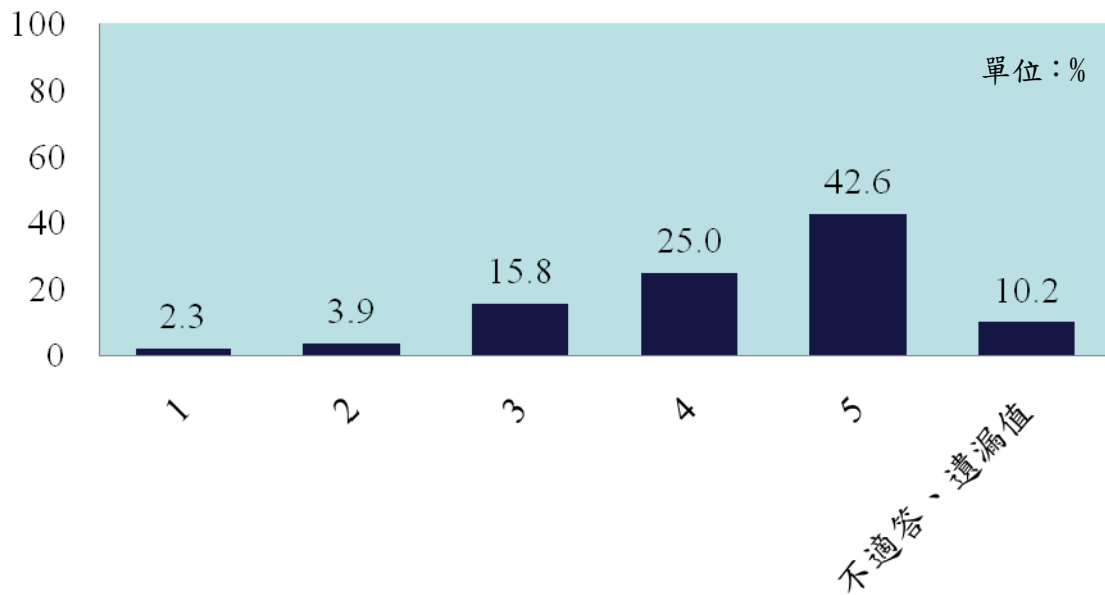


圖 2-1-5 我愛(外)祖父母的程度

### (六) 我與(外)祖父母的親近感

分數越高代表自己與(外)祖父母。根據研究調查發現，有 58.2% 的填答者認為自己與(外)祖父母很親近，僅有 10.4% 的人認為自己與(外)祖父母不親近(圖 2-1-6)。

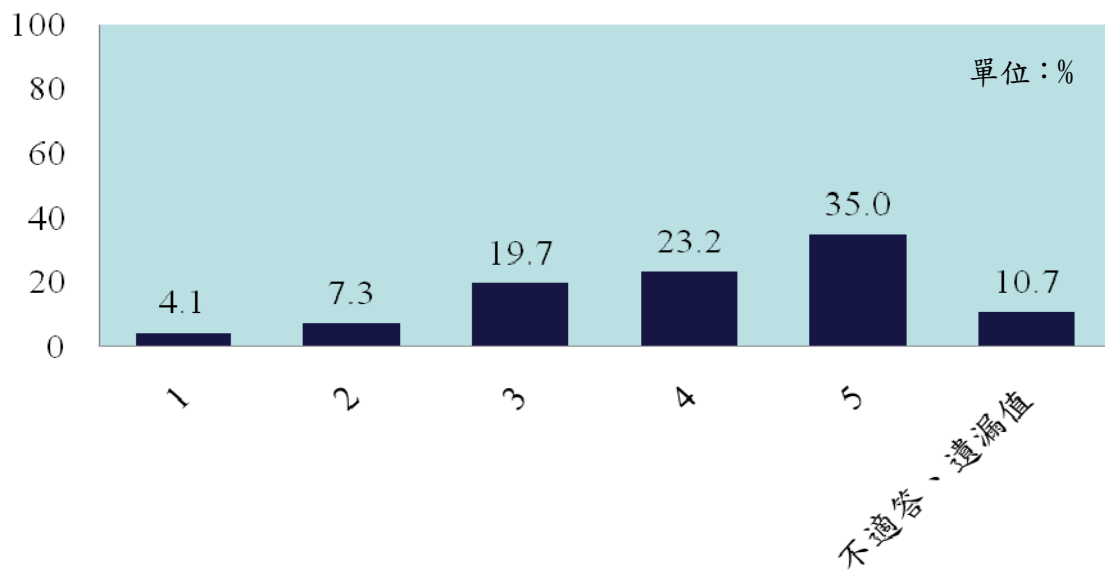


圖 2-1-6 我與(外)祖父母的親近感

### (七) 父母與子女相愛程度

平均分數越高代表填答者認為自己與父母相愛程度越好(5=非常愛)。根據研究調查發現，父母與子女、祖父母與孫子女的相愛程度皆極高(圖 2-1-7)。

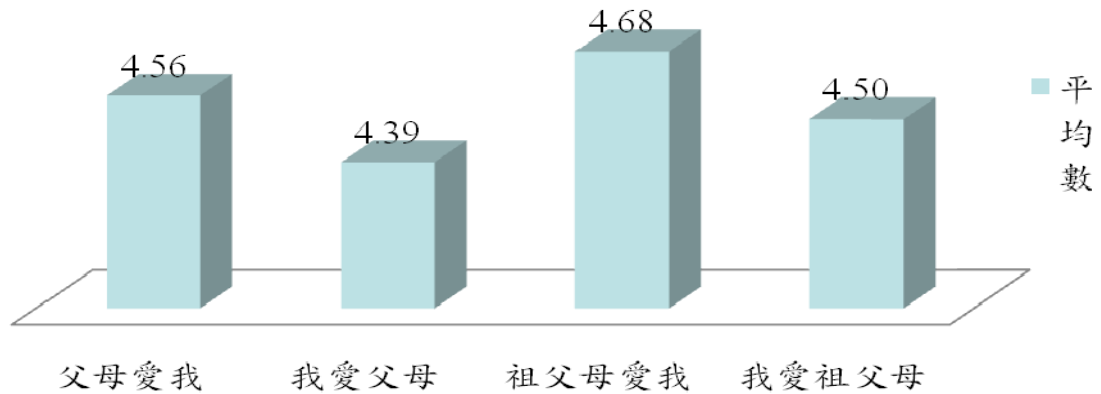


圖 2-1-7 父母與子女相愛程度

### (八) 曾與父母共同欣賞的戲劇活動

根據研究調查發現，子女與父母共同欣賞過最多的戲劇活動為「舞台劇」，其次為「音樂劇」與「歌仔戲」；最少的戲劇活動為「崑戲」，次少為「豫戲」與「京戲」(圖 2-1-8)。

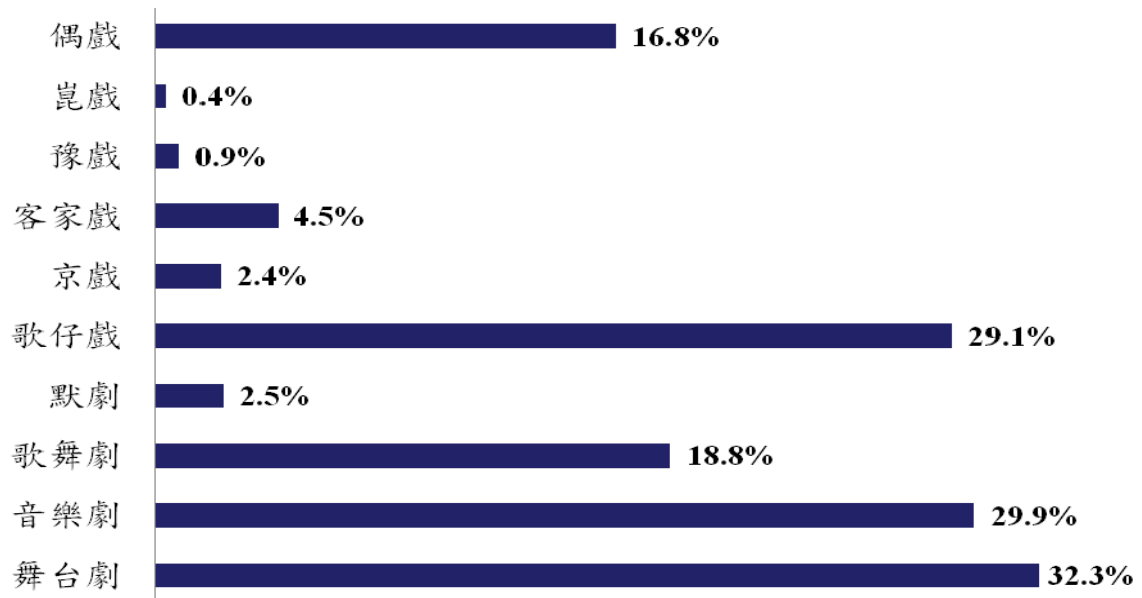


圖 2-1-8 曾與父母共同欣賞的戲劇活動

(九) 曾與(外)祖父母共同欣賞的戲劇活動

根據研究調查發現，子女與(外)祖父母共同欣賞過最多的戲劇活動為「歌仔戲」，其次為「偶戲」與「舞台劇」；最少的戲劇活動為「崑戲」，次少為「豫劇」與「默劇」(圖 2-1-9)。

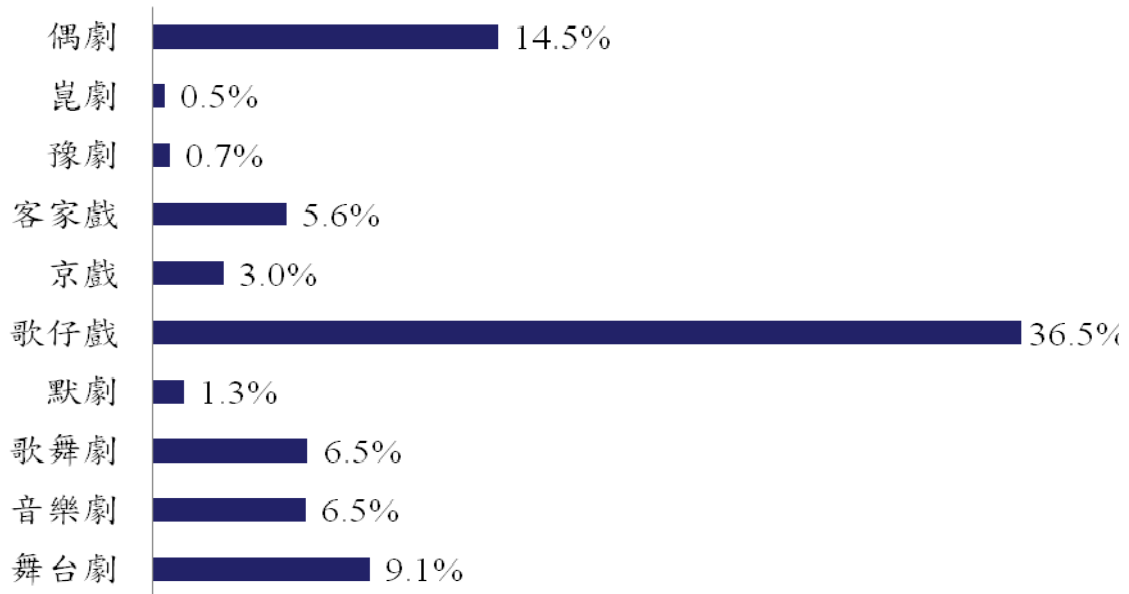


圖 2-1-9 曾與(外)祖父母共同欣賞的戲劇活動

(十) 前一年，與父母一起觀賞戲劇活動的次數

根據研究調查發現，前一年子女並未與父母一起觀賞戲劇活動佔 41.9%，看過一次的為 14.0%，但超過 10 次的仍有 10.2% (圖 2-1-10)。

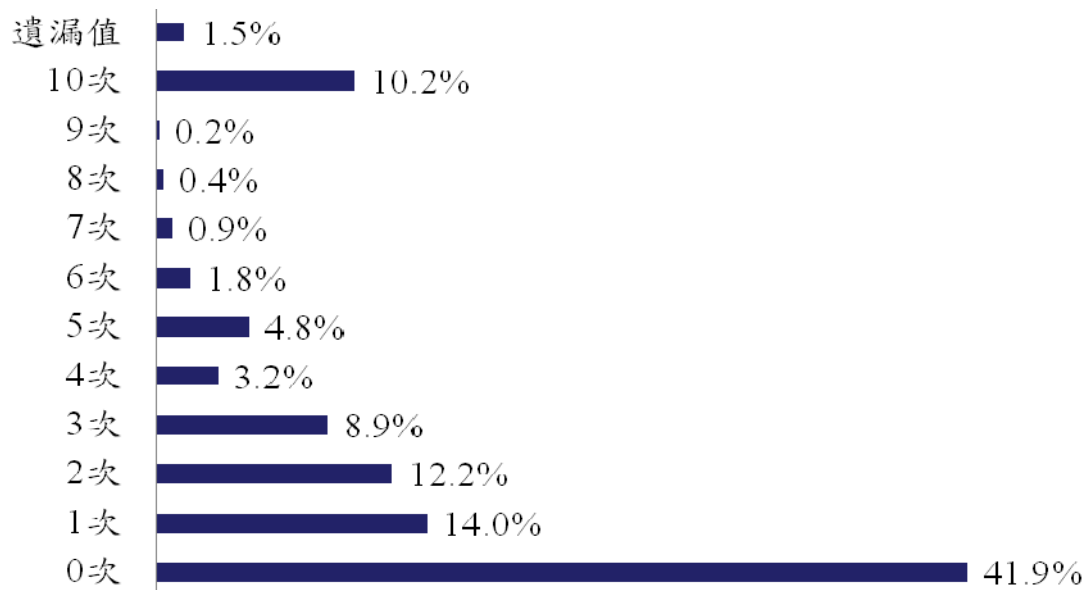


圖 2-1-10 前一年，與父母一起觀賞戲劇活動的次數

(十一) 前一年, 與(外)祖父母一起觀賞戲劇活動的次數

根據研究調查發現, 前一年並未與(外)祖父母一起觀賞戲劇活動有 59.1%, 看過一次的為 12%, 而超過 10 次的僅有 5.3% (圖 2-1-11)。

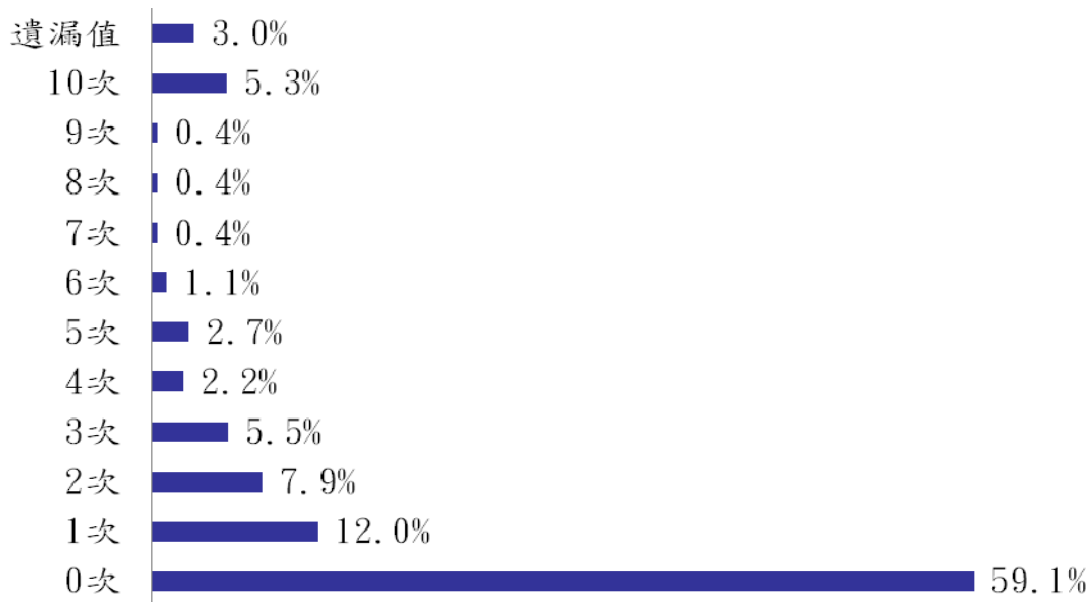


圖 2-1-11 前一年, 與(外)祖父母一起觀賞戲劇活動的次數

(十二) 沒有或很少與父母一起觀賞戲劇活動的原因

根據研究調查發現, 沒有或很少與父母一起觀賞戲劇活動的原因為「沒有時間」, 其次為「沒有興趣」與「沒有機會」(圖 2-1-12)。

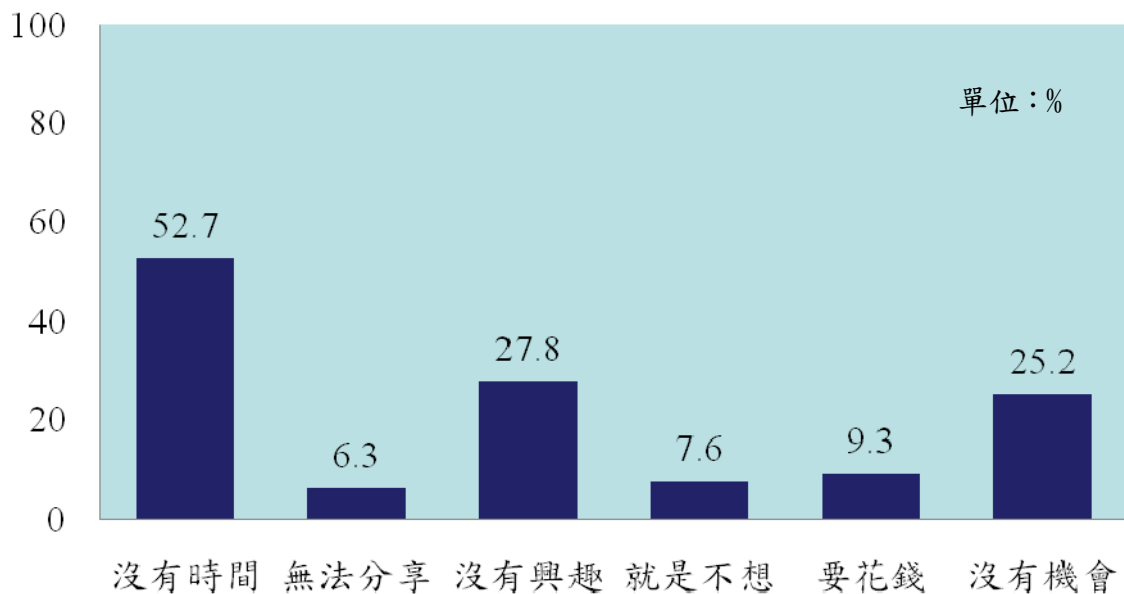


圖 2-1-12 沒有或很少與父母一起觀賞戲劇活動的原因



(十三) 沒有或很少與(外)祖父母一起觀賞戲劇活動的原因

根據研究調查發現，沒有或很少與(外)祖父母一起觀賞戲劇活動的原因為「沒有機會」，其次為「沒有時間」與「沒有興趣」(圖 2-1-13)。

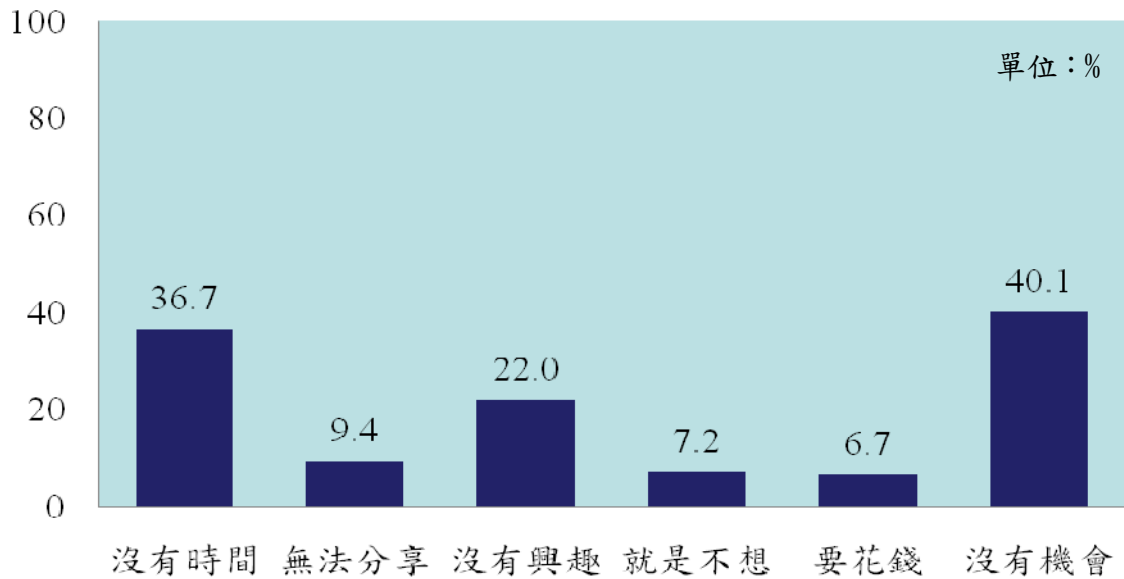


圖 2-1-13 沒有或很少與(外)祖父母一起觀賞戲劇活動的原因

(十四) 曾因戲劇活動感動而影響家人關係

根據研究調查發現，有 92% 的填答者認為家人關係從未因戲劇活動感動受到影響(圖 2-1-14)。

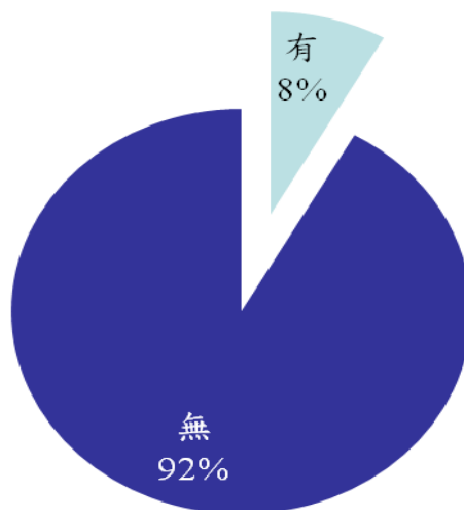


圖 2-1-14 曾因戲劇活動感動而影響家人關係

(十五) 曾因感動而影響家人關係的戲劇名稱

根據研究調查，填選曾因戲劇活動感動而影響家人關係的劇名為「百合戀」、「杜蘭朵公主」、「貓」、「媽媽咪呀」；另外戲劇種類的部分為「歌舞劇」、「偶戲」、「舞台劇」、「歌仔戲」、「音樂劇」；劇團名稱為「紙風車劇團」。

## 二、國小組

(一) 性別比例

國小組填答學生當中，男性佔 52%，女性佔 48% (圖 2-2-1)。

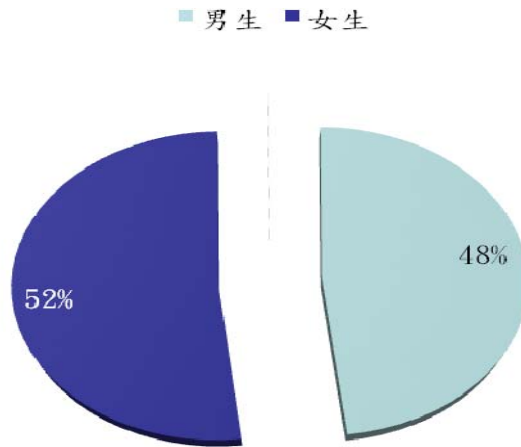


圖 2-2-1 男女性別比例

(二) 父母愛我的程度

分數越高代表父母越愛自己。根據研究調查發現，有 83.6% 的國小生認為父母愛自己，而認為父母不愛自己的僅佔 4.1% (圖 2-2-2)。

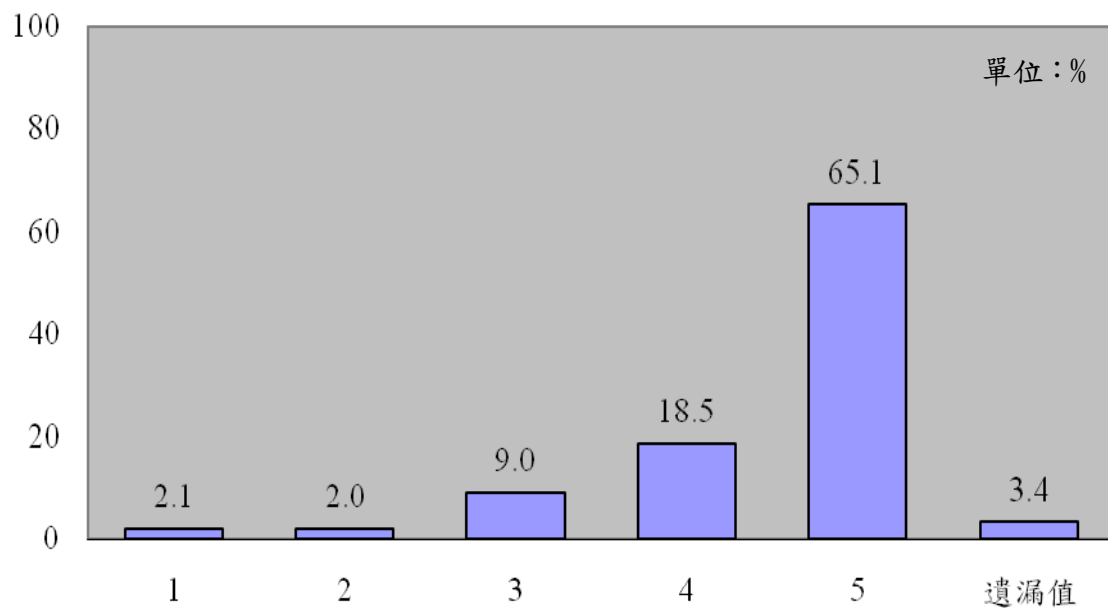


圖 2-2-2 父母愛我的程度

### (三) 我愛父母的程度

分數越高代表自己越愛父母。根據研究調查發現，有 81.8% 的國小生認為自己愛父母，而自覺不愛父母的填答者僅佔 4.5% (圖 2-2-3)。

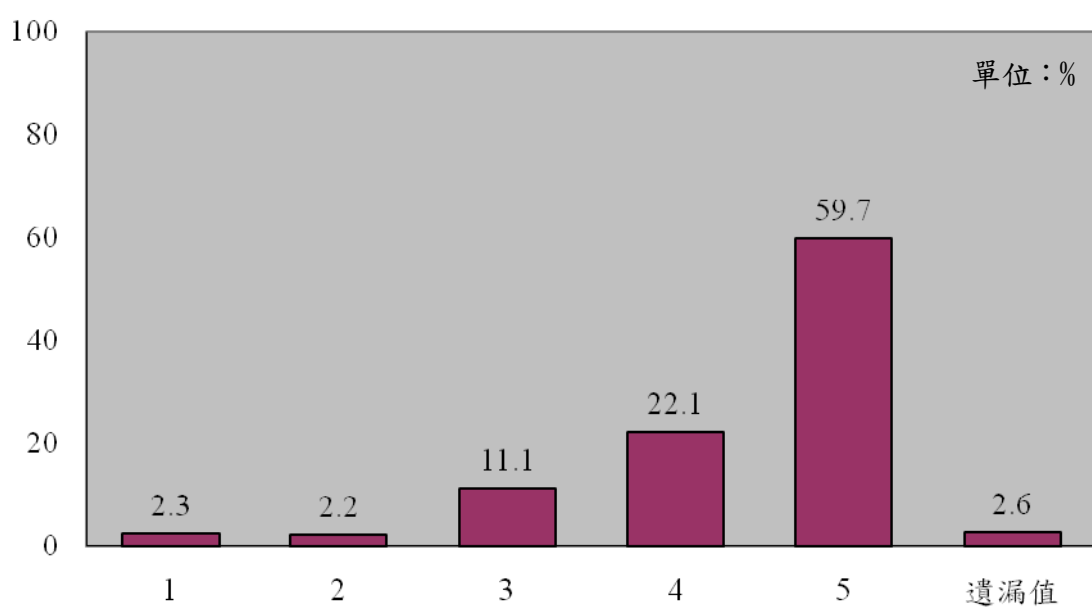


圖 2-2-3 我愛父母的程度

### (四) 我與父母的親近感

分數越高代表與父母越親近。根據研究調查發現，78.9% 的小學生認為自己與父母是親近的，而認為自己與父母不親近的填答者僅佔 5.8% (圖 2-2-4)。

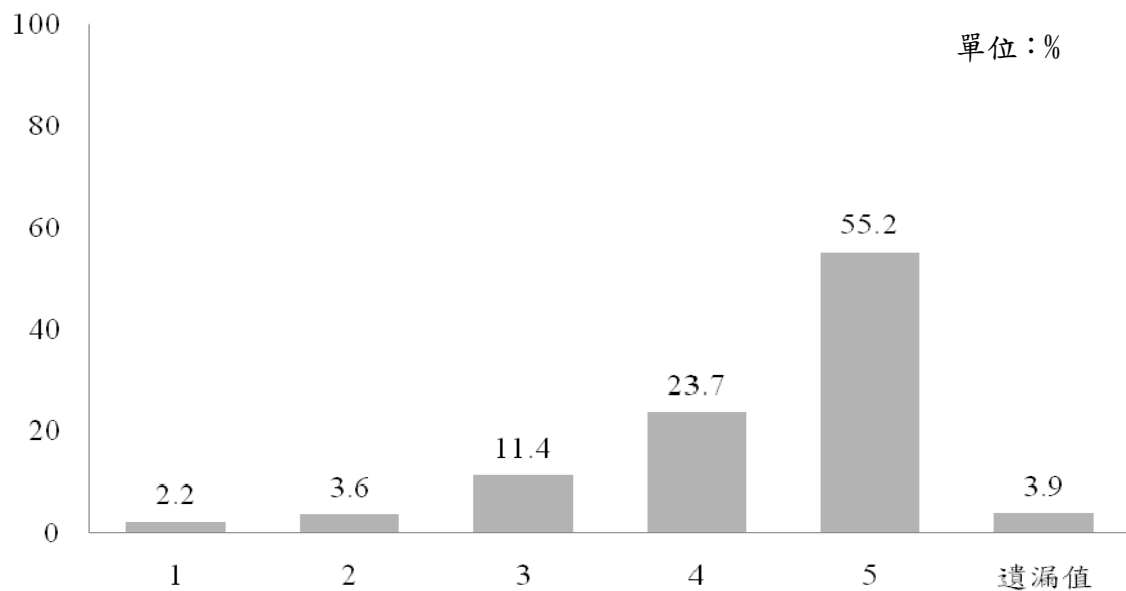


圖 2-2-4 我與父母的親近感

### (五) (外) 祖父母愛我

分數越高代表(外)祖父母越愛我。根據研究調查發現，有 77.8%的小學生認為(外)祖父母愛自己，而認為(外)祖父母不愛自己的僅佔 4.8% (圖 2-2-5)。

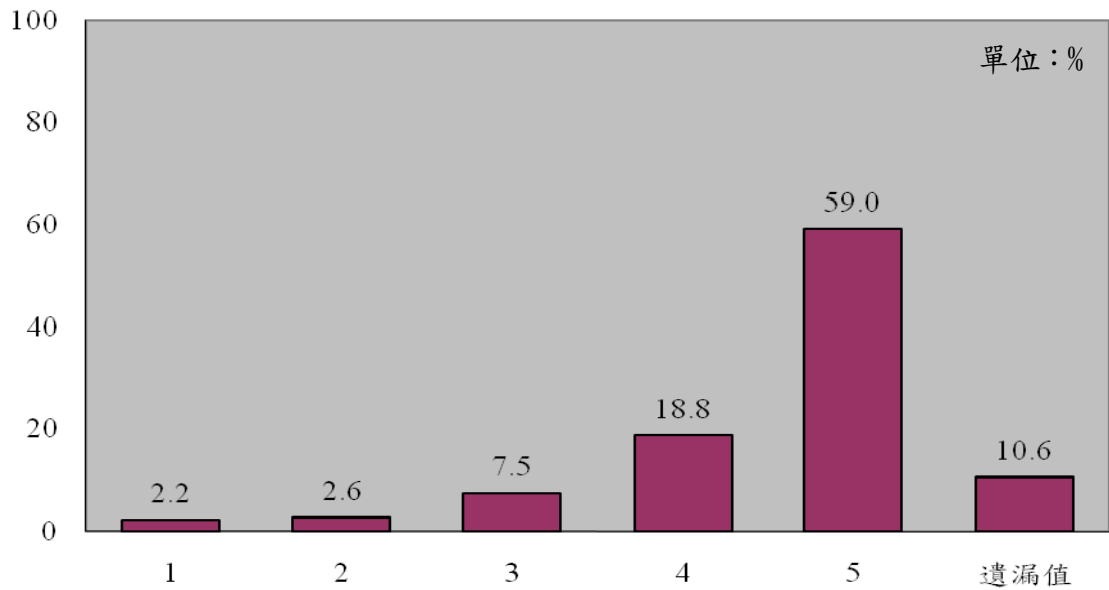


圖 2-2-5 (外) 祖父母愛我

### (六) 我愛(外)祖父母

分數越高代表越愛(外)祖父母。根據研究調查發現，有 74.8%的小學生認為自己愛(外)祖父母，而認為自己不愛外祖父母的小學生僅佔 5.3% (圖 2-2-6)。

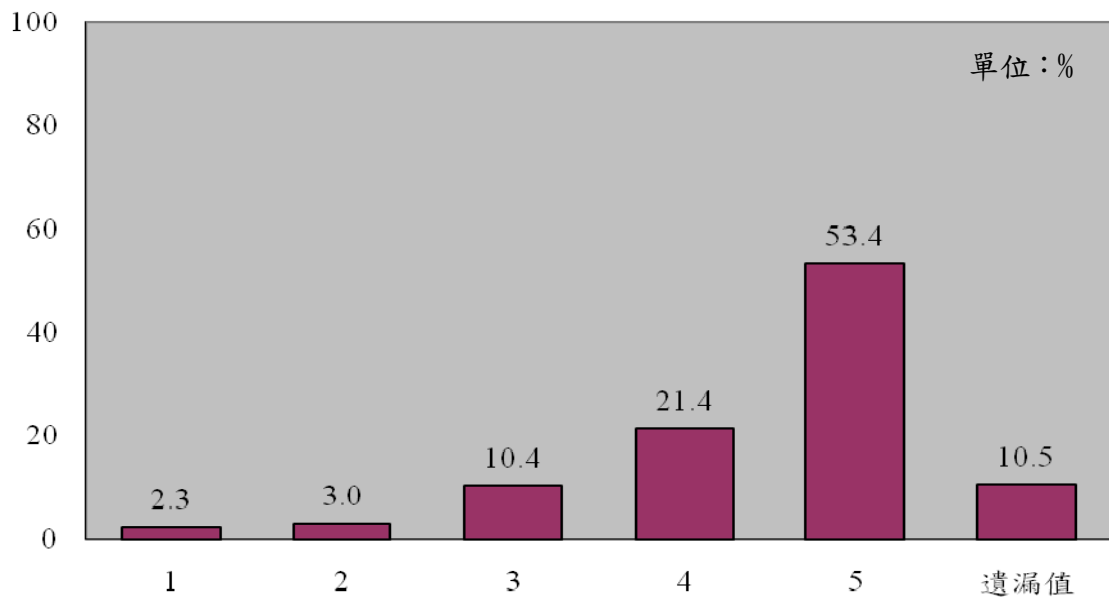


圖 2-2-6 我愛(外)祖父母愛我

### (七) 與父母共同欣賞戲劇活動

根據研究調查發現，小學生最常與父母共同欣賞的戲劇為「歌仔戲」，其次為「舞台劇」與「音樂劇」；而最不常與父母共同欣賞的戲劇為「崑劇」，次少為「豫劇」與「京戲」(圖 2-2-7)。

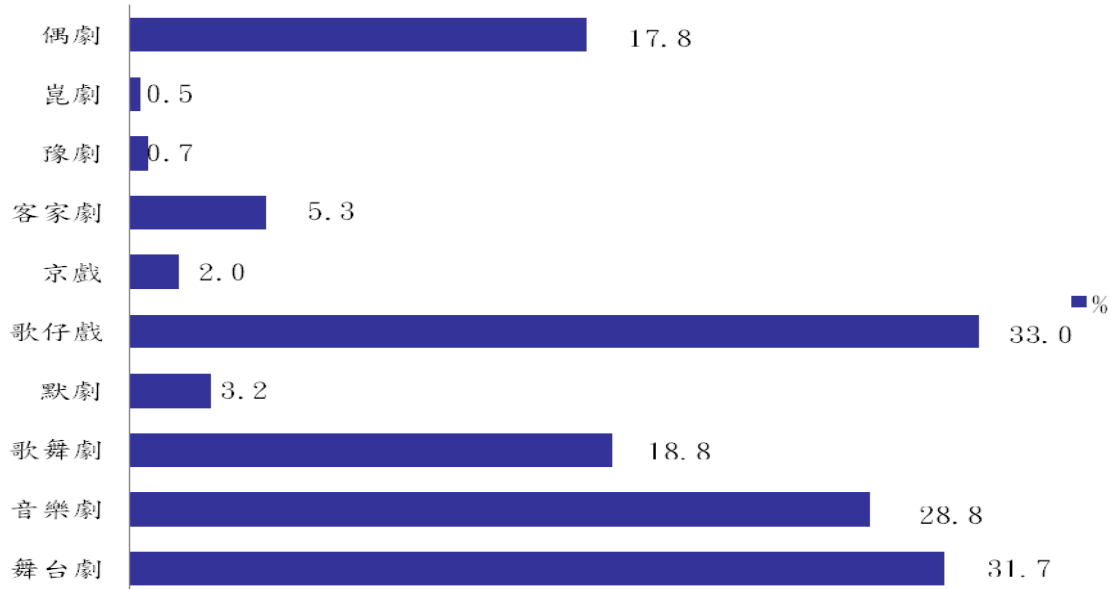


圖 2-2-7 與父母共同欣賞戲劇活動

### (八) 與(外)祖父母共同欣賞戲劇活動

根據研究調查發現，小學生最常與(外)祖父母共同欣賞的戲劇為「歌仔戲」，其次為「偶劇」與「舞台劇」；而最不常與(外)祖父母共同欣賞的戲劇為「崑劇」，次少為「豫劇」與「默劇」(圖 2-2-8)。

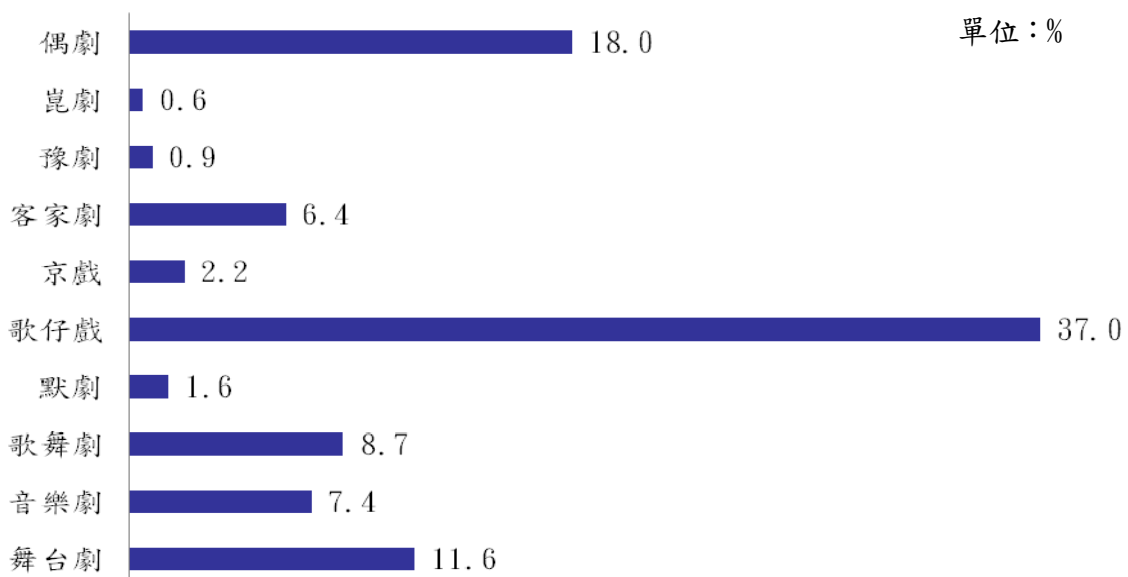


圖 2-2-8 與(外)祖父母共同欣賞戲劇活動

(九) 前一年，與父母一起觀賞戲劇活動的次數

根據研究調查發現，前一年小學生並未與父母一起觀賞戲劇活動佔 32.0%，看過一次的為 14.4%，但超過 10 次的仍有 13.1% (圖 2-2-9)。

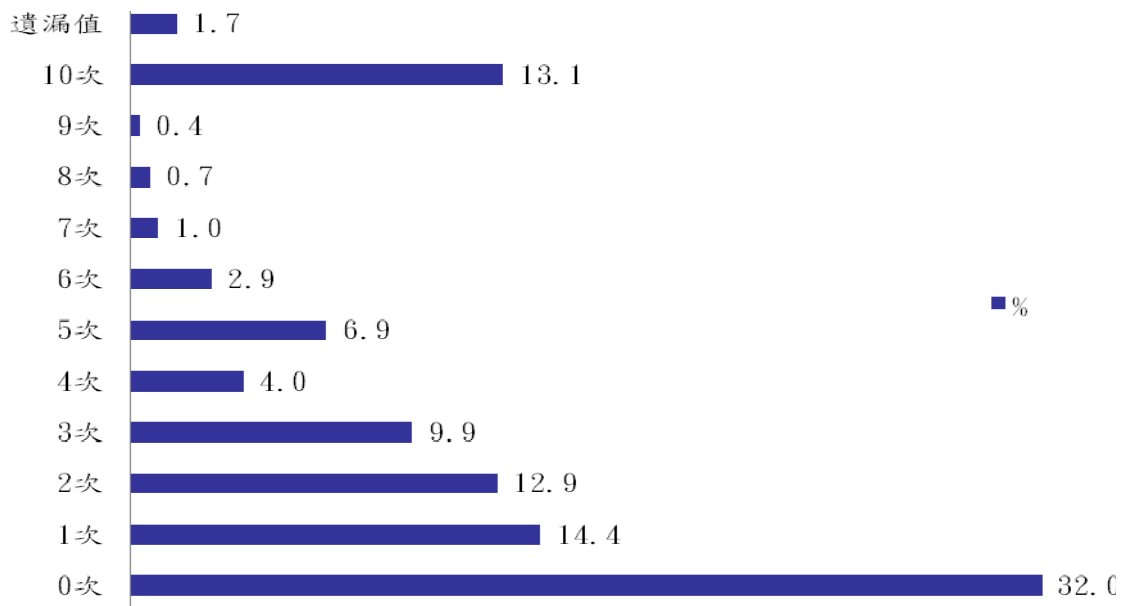


圖 2-2-9 前一年，與父母一起觀賞戲劇活動的次數

(十) 前一年，與(外)祖父母一起觀賞戲劇活動的次數

根據研究調查發現，前一年小學生並未與(外)祖父母一起觀賞戲劇活動佔 46.8%，看過一次的為 13.4%，但超過 10 次的仍有 6.8% (圖 2-2-10)。

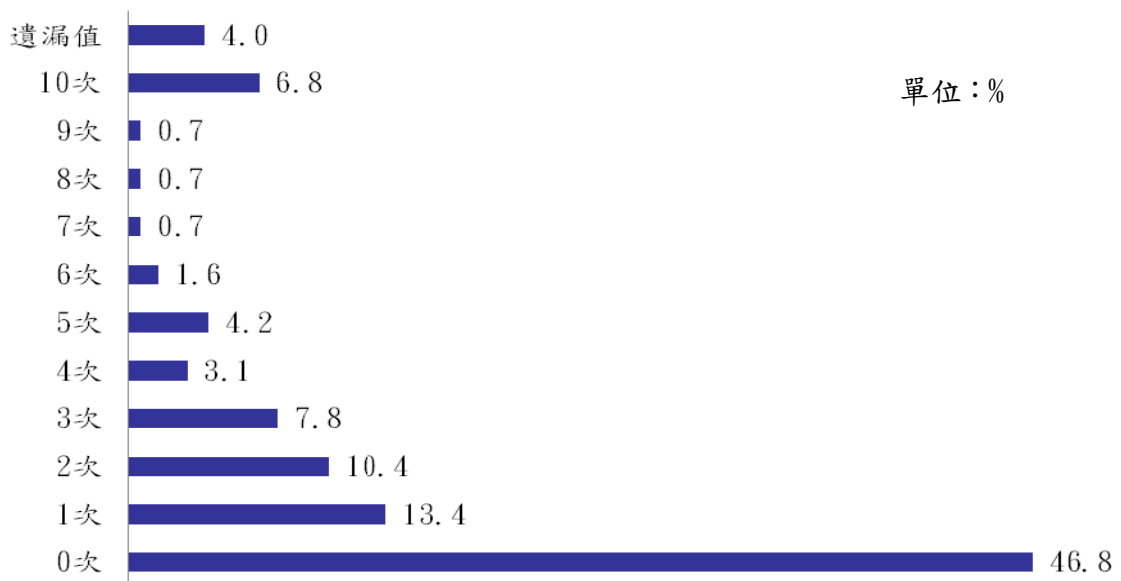


圖 2-2-10 前一年，與(外)祖父母一起觀賞戲劇活動的次數

(十一) 沒有或很少和父母觀看戲劇活動的原因

根據研究調查發現，沒有或很少與父母一起觀賞戲劇活動的原因為「沒有時間」，其次為「沒有機會」與「沒有興趣」(圖 2-2-11)。

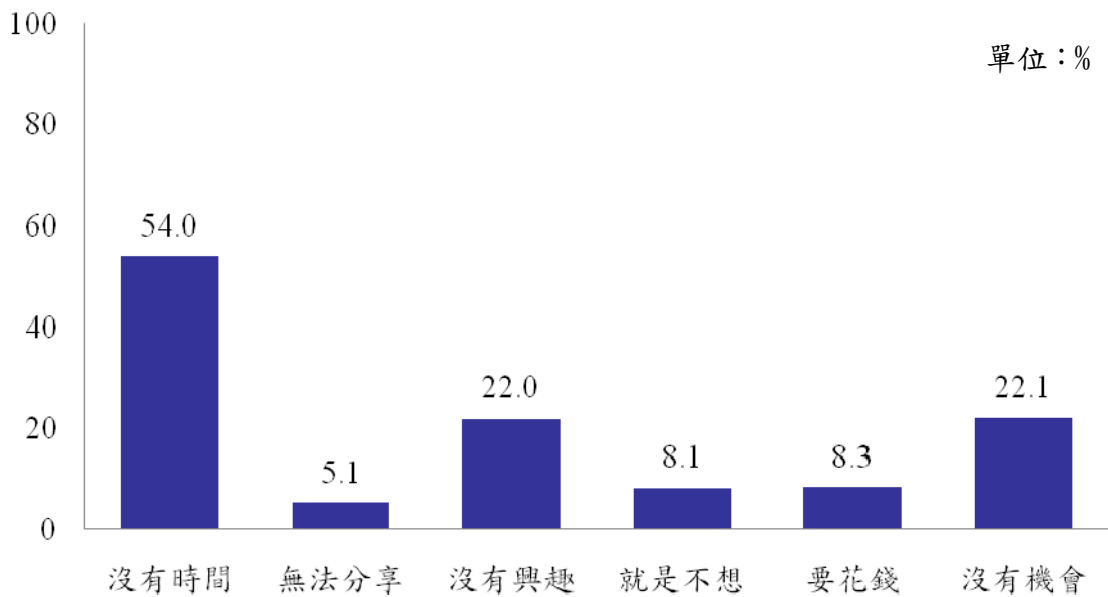


圖 2-2-11 沒有或很少何父母觀看戲劇活動的原因

(十二) 沒有或很少和(外)祖父母觀看戲劇活動的原因

根據研究調查發現，沒有或很少與(外)祖父母一起觀賞戲劇活動的原因為「沒有時間」，其次為「沒有機會」與「沒有興趣」(圖 2-2-12)。

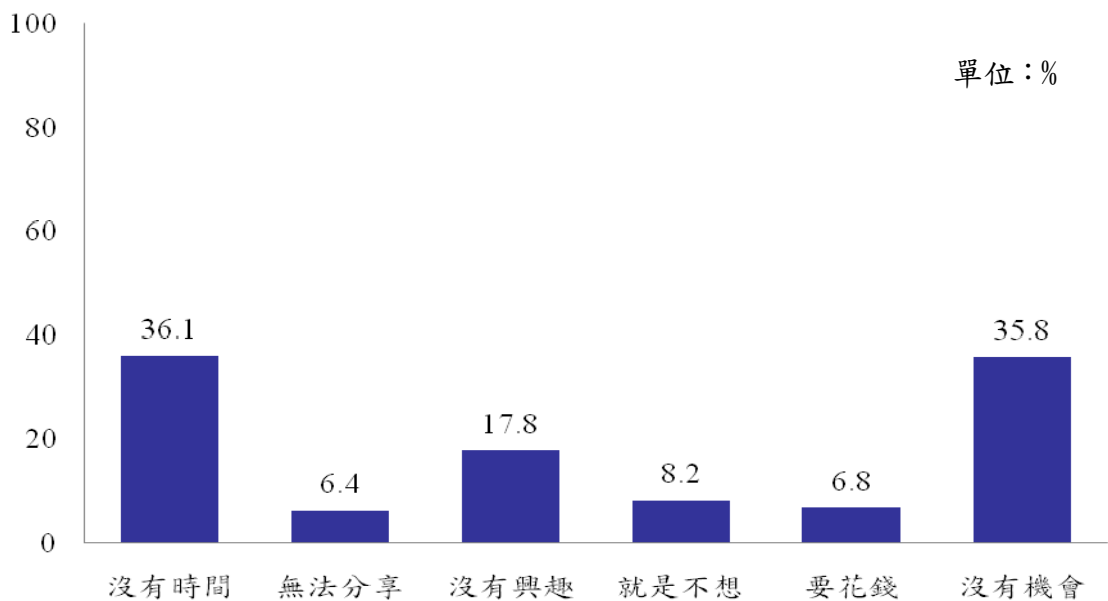


圖 2-2-12 沒有或很少和(外)祖父母觀看戲劇活動的原因

### (十三) 曾因戲劇活動感動而影響家人關係

根據研究調查發現，有 90% 的小學生認為家人關係從未因戲劇活動的感動受到影響（圖 2-2-13）。

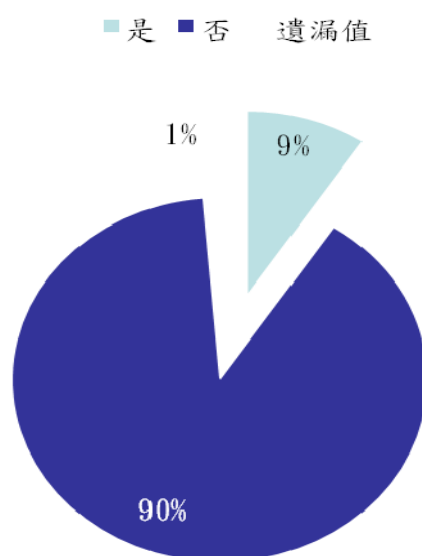


圖 2-2-13 曾因戲劇活動感動而影響家人關係

## 三、國中組

### (一) 性別比例

國中組填答學生當中，男性佔 53.9%，女性佔 46.1%（圖 2-3-1）。

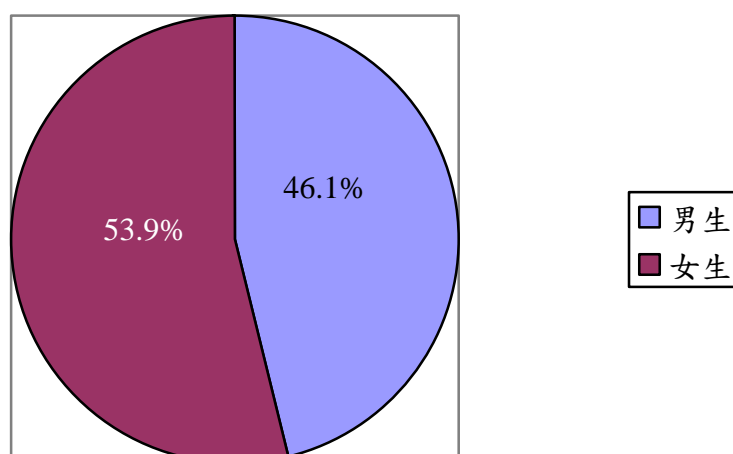


圖 2-3-1 男女性別比例



## (二) 父母愛我的程度

分數越高代表父母越愛自己。根據研究調查發現，77.1%的國中生認為父母愛自己，而認為父母不愛自己的僅佔 4.1% (圖 2-3-2)。

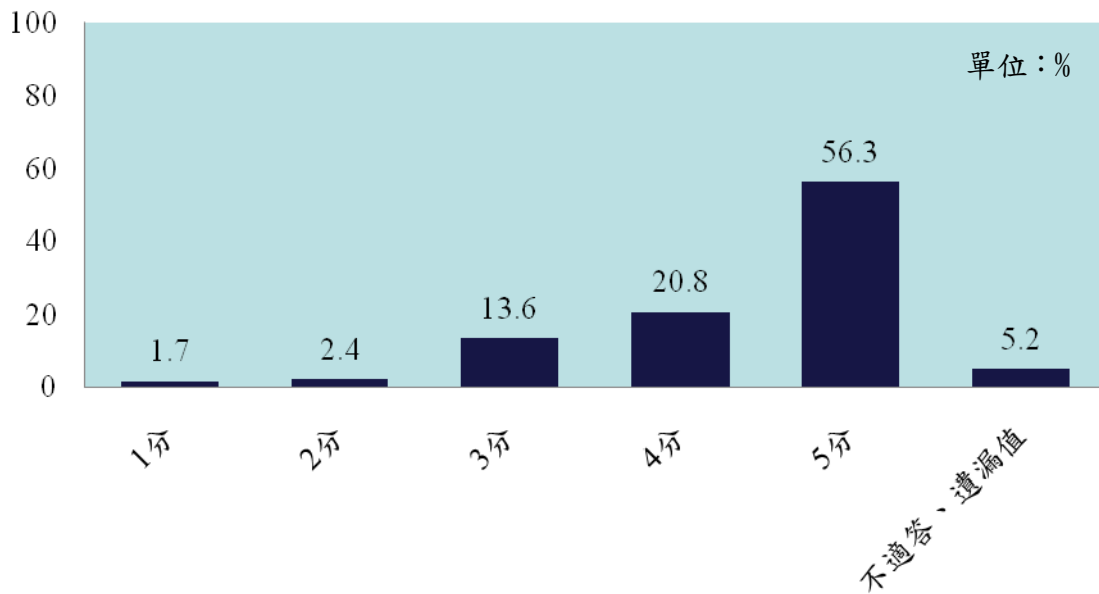


圖 2-3-2 父母愛我的程度

## (三) 我愛父母的程度

分數越高代表自己越愛父母。根據研究調查發現，72.6%的國中生認為自己愛父母，而自覺不愛父母的僅佔 6.1% (圖 2-3-3)。



圖 2-3-3 我愛父母的程度

#### (四) 我與父母的親近感

分數越高代表與父母越親近。根據研究調查發現，67.1%的國中生認為自己與父母親近，而認為自己與父母親不親近的僅佔 8% (圖 2-3-4)。

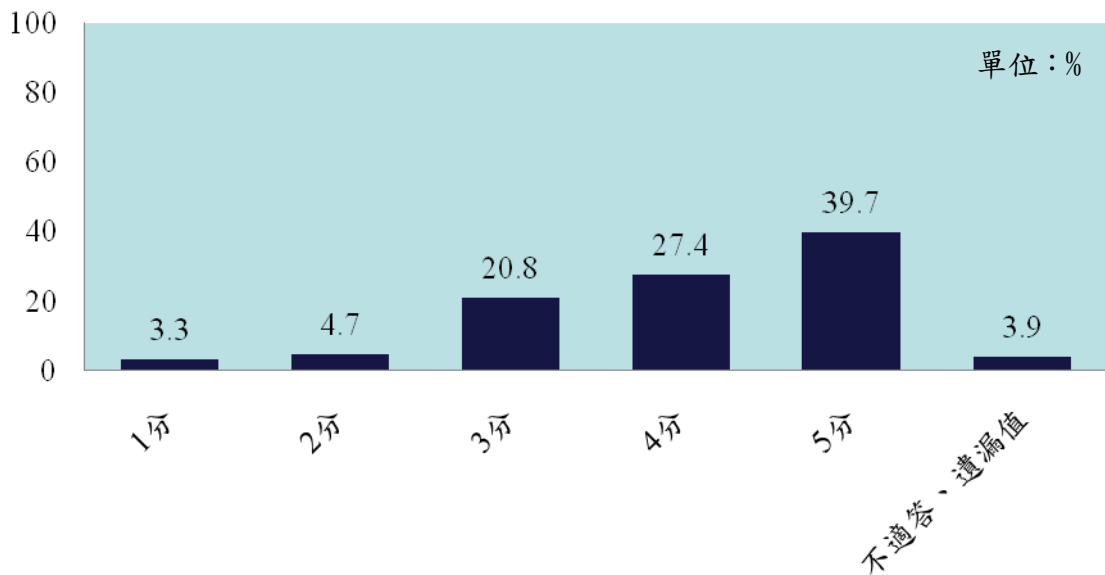


圖 2-3-4 我與父母的親近感

#### (五) (外) 祖父母愛我的程度

分數越高代表 (外) 祖父母越愛自己。根據研究調查發現，74%的國中生認為 (外) 祖父母愛自己，而認為 (外) 祖父母不愛自己的僅佔 5.3% (圖 2-3-5)。

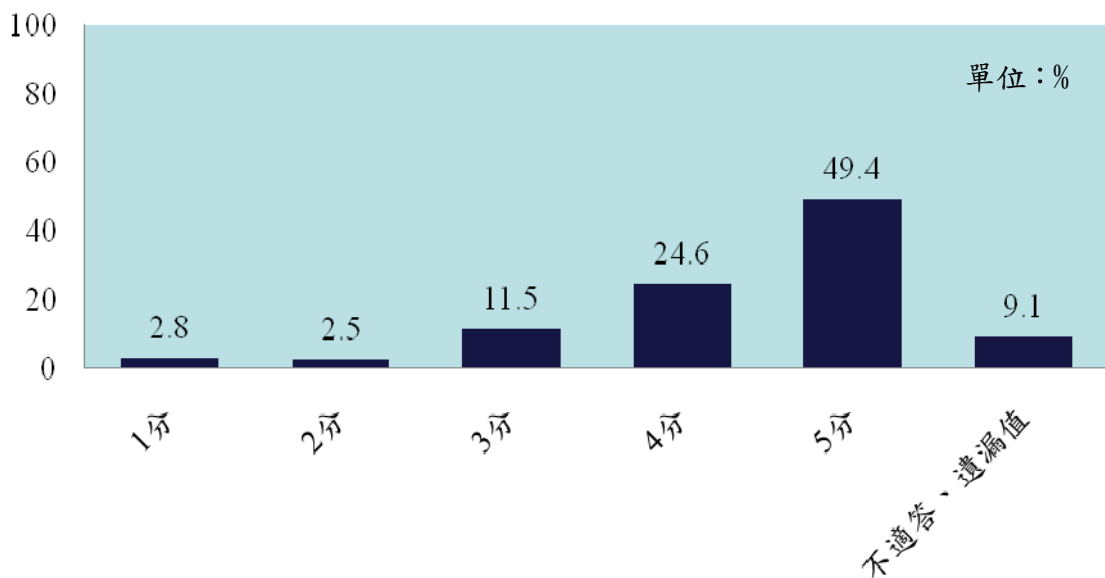


圖 2-3-5 (外) 祖父母愛我的程度

#### (六) 我愛(外)祖父母的程度

分數越高代表越愛(外)祖父母。根據研究調查發現,67.1%的國中生認為自己愛(外)祖父母,而認為自己不愛(外)祖父母的僅佔6.2%(圖2-3-6)。

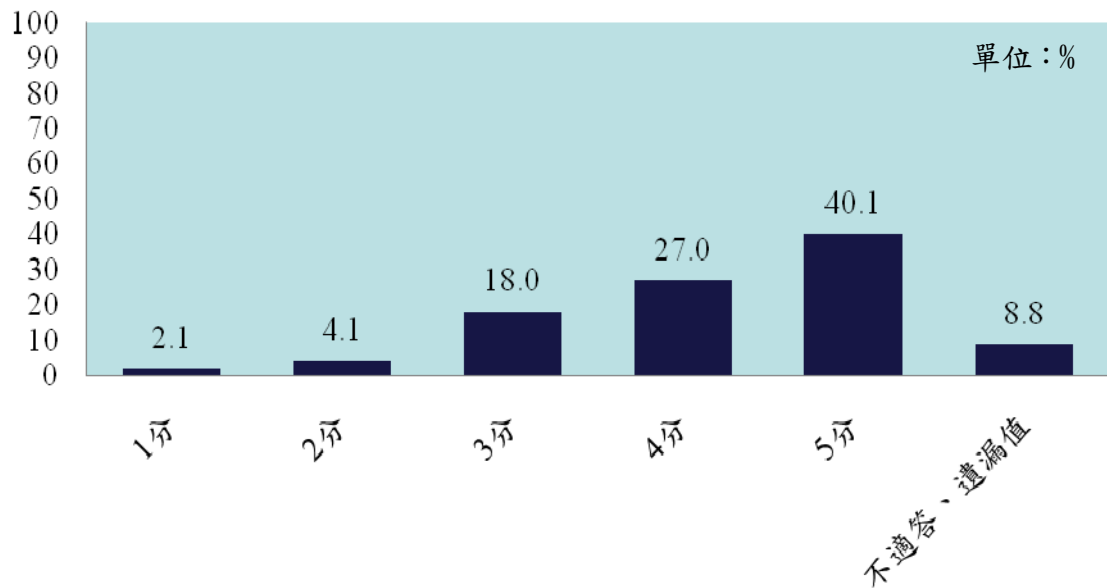


圖 2-3-6 我愛(外)祖父母的程度

#### (七) 我與(外)祖父母的親近感

分數越高代表與(外)祖父母越親近。根據研究調查發現,58.2%的國中生認為自己與(外)祖父母親近,而自認為與(外)祖父母不親近的佔10.4%(圖2-3-7)。

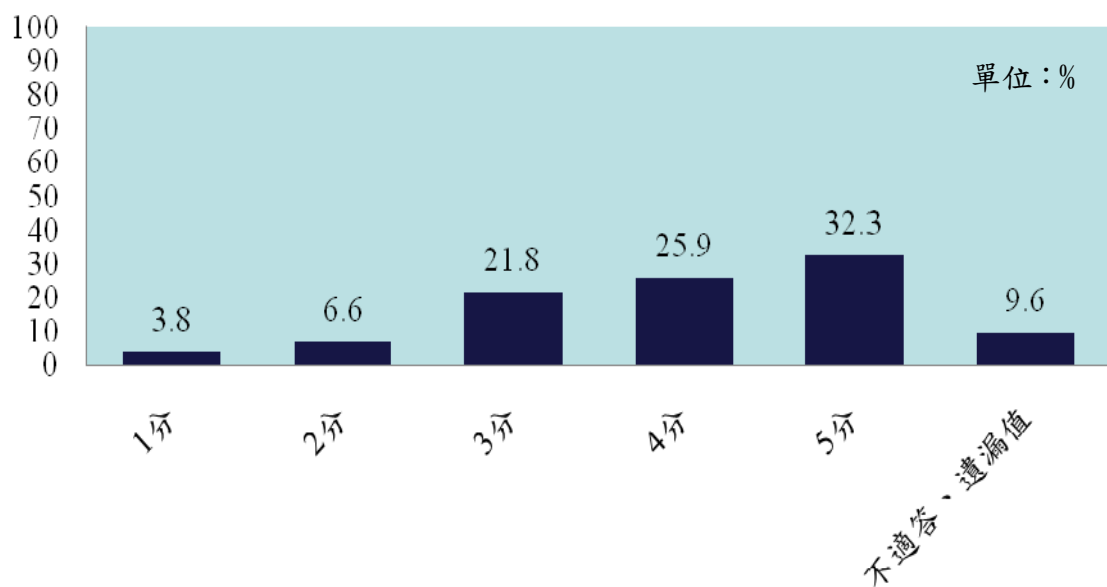


圖 2-3-7 我與(外)祖父母的親近感

#### (八) 曾與父母共同欣賞的戲劇活動

根據研究調查發現，國中生最常與父母共同欣賞的戲劇為「舞台劇」，其次為「音樂劇」與「歌仔戲」；而最不常與父母共同欣賞的戲劇為「崑劇」，次少為「豫劇」與「京戲」(圖 2-3-8)。

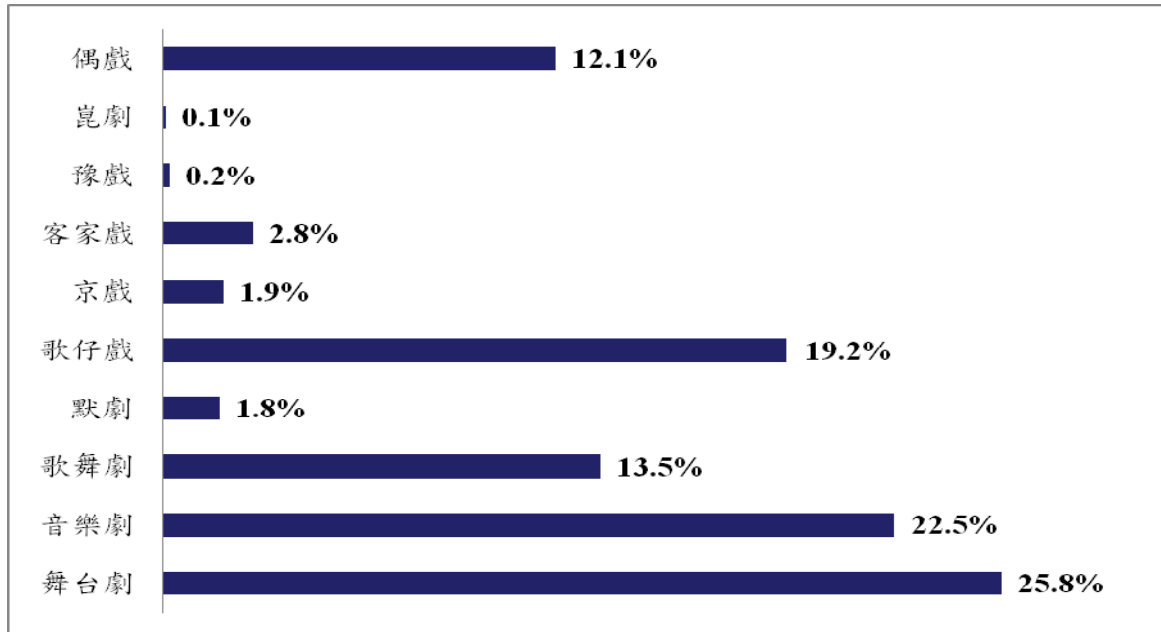


圖 2-3-8 曾與父母共同欣賞的戲劇活動

#### (九) 曾與祖(外)父母共同欣賞的戲劇

根據研究調查發現，國中生最常與(外)祖父母共同欣賞的戲劇為「歌仔戲」，其次為「偶戲」與「舞台劇」；而最不常與(外)祖父母共同欣賞的戲劇為「崑劇」，次少為「豫劇」與「默劇」(圖 2-3-9)。

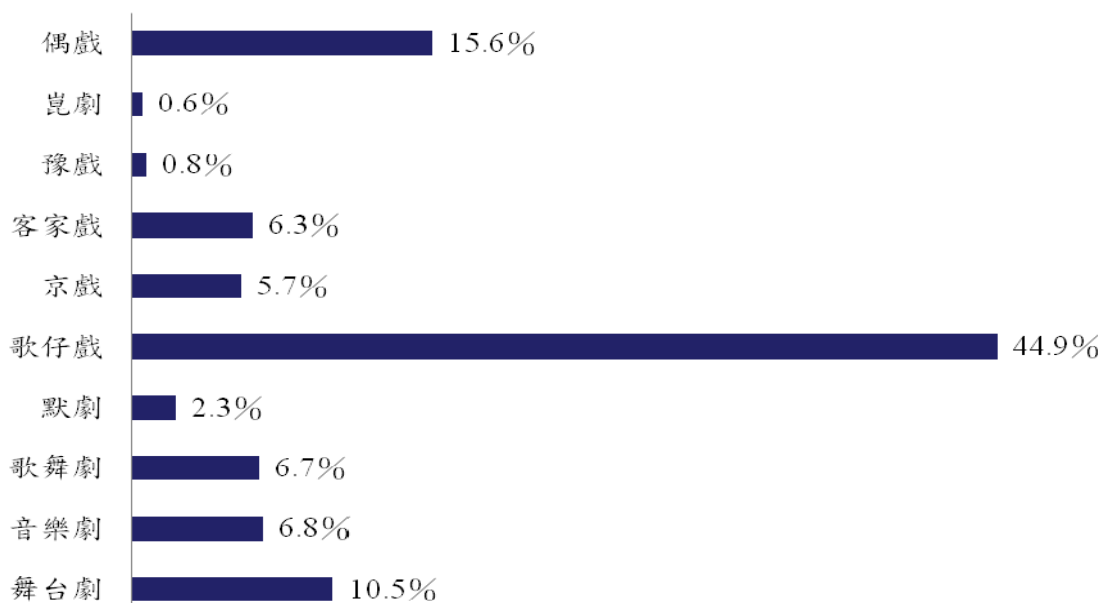


圖 2-3-9 曾與祖(外)父母共同欣賞的戲劇

(十) 前一年與父母一起觀賞戲劇活動的次數

根據研究調查發現，前一年國中生並未與父母一起觀賞戲劇活動佔 45.9%，看過一次的為 14.2%；超過 10 次的有 9.0%（圖 2-3-10）。

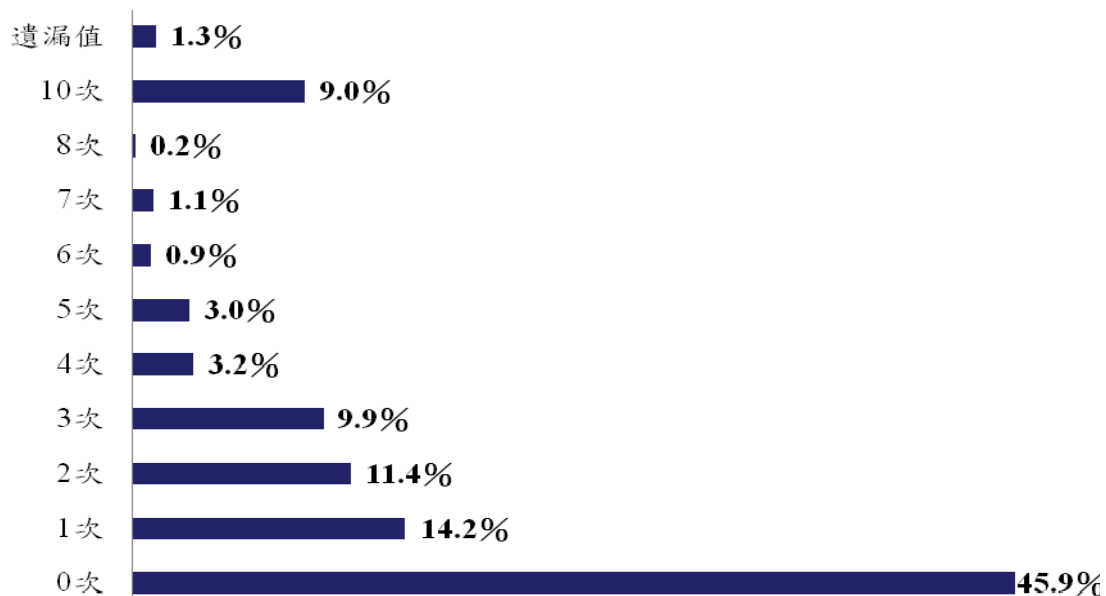
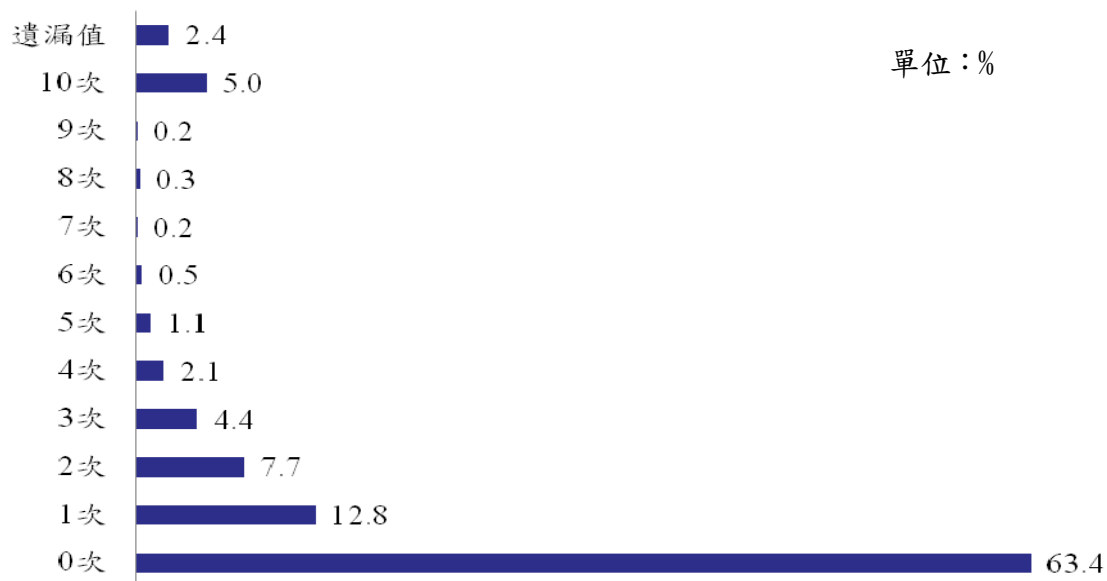


圖 2-3-10 前一年與父母一起觀賞戲劇活動的次數

(十一) 前一年與（外）祖父母一起觀賞戲劇活動的次數

根據研究調查發現，前一年國中生並未與（外）祖父母一起觀賞戲劇活動佔 63.4%，看過一次的為 12.8%；超過 10 次的有 5.0%（圖 2-3-11）。



單位：%

圖 2-3-11 前一年與（外）祖父母一起觀賞戲劇活動的次數

(十二) 沒有或很少與父母一起觀賞戲劇活動的原因

根據研究調查發現，沒有或很少與父母一起觀賞戲劇活動的原因為「沒有時間」，其次為「沒有興趣」與「沒有機會」(圖 2-3-12)。

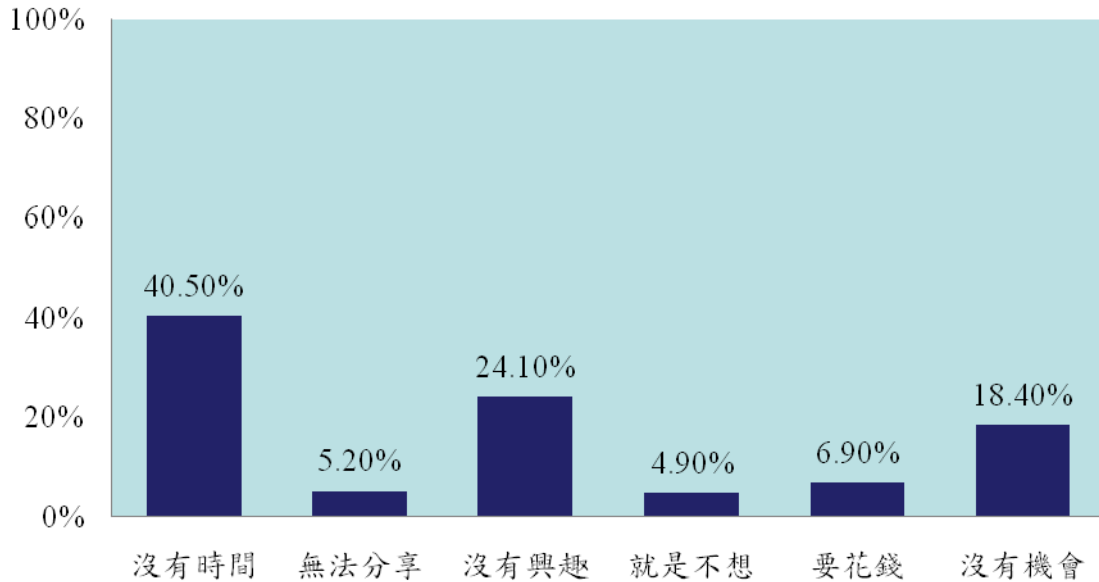


圖 2-3-12 沒有或很少與父母一起觀賞戲劇活動的原因

(十三) 沒有或很少與(外)祖父母一起觀賞戲劇活動的原因

根據研究調查發現，沒有或很少與(外)祖父母一起觀賞戲劇活動的原因為「沒有時間」，其次為「沒有機會」與「沒有興趣」(圖 2-3-13)。

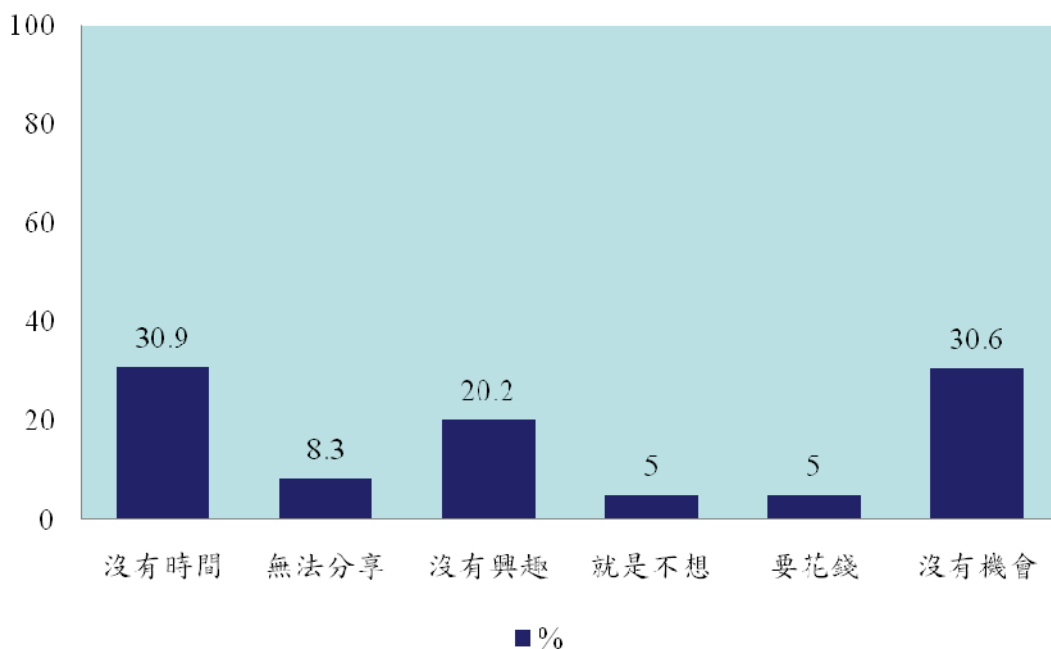


圖 2-3-13 沒有或很少與(外)祖父母一起觀賞戲劇活動的原因

(十四) 曾因戲劇活動感動而影響家人關係

根據研究調查發現，有 94% 的國中生認為家人關係從未因戲劇活動感動受到影響(圖 2-3-14)。

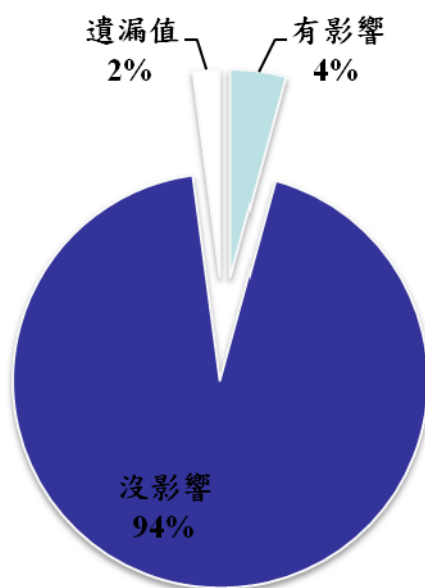


圖 2-3-14 曾因戲劇活動感動而影響家人關係

#### 四、高中職組

(一) 性別比例

高中職組填答學生當中，男性佔 54%，女性佔 46% (圖 2-4-1)。

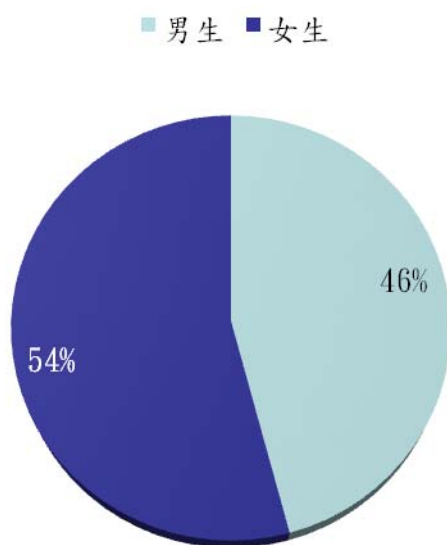


圖 2-4-1 性別比例

### (二) 父母愛我的程度

分數越高代表父母越愛自己。根據研究調查發現，80%的高中職學生認為父母愛自己，而認為父母不愛自己的僅佔 2.8%（圖 2-4-2）。

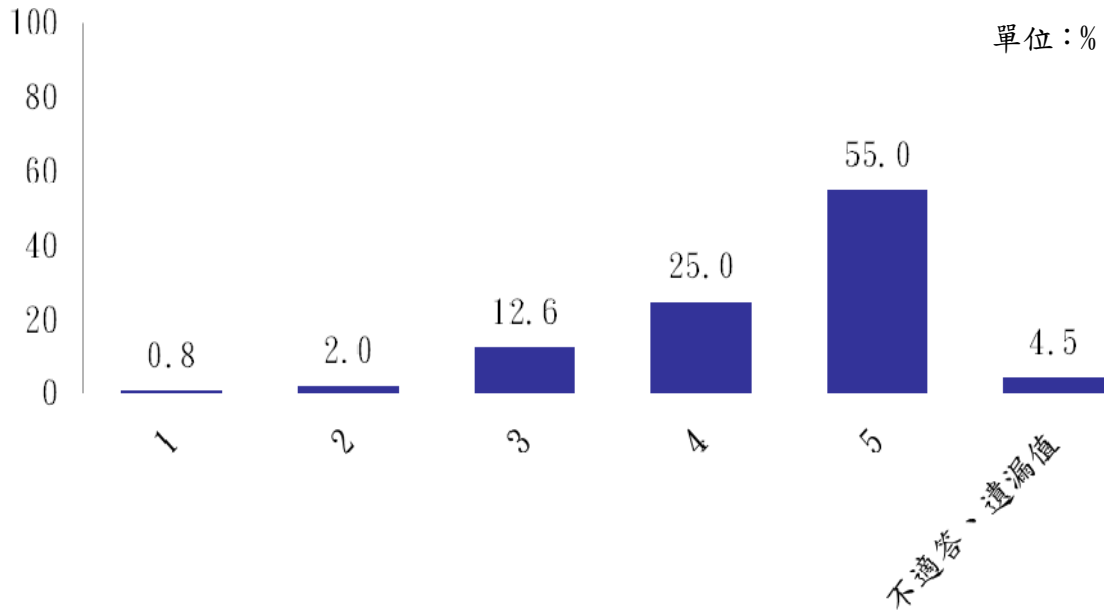


圖 2-4-2 父母愛我的程度

### (三) 我愛父母的程度

分數越高代表自己越愛父母。根據研究調查發現，72.3%的高中職生認為自己愛父母，而自覺不愛父母的僅佔 4.6%（圖 2-4-3）。

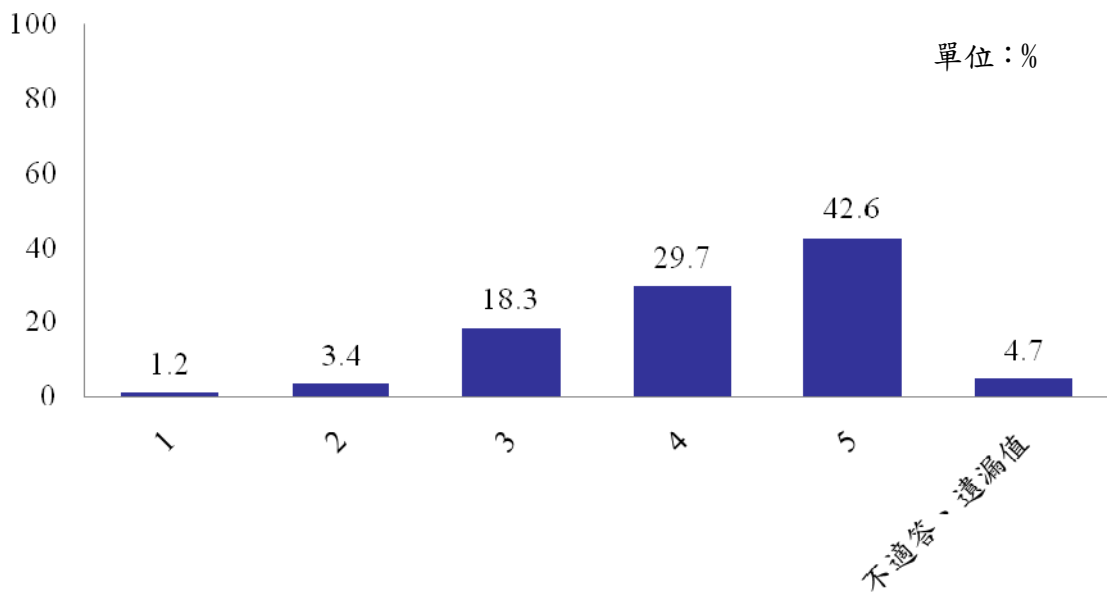


圖 2-4-3 我愛父母的程度



#### (四) 我與父母的親近感

分數越高代表與父母越親近。根據研究調查發現，64.2%的高中職生認為自己與父母親近，而認為自己與父母親不親近的僅佔 7.8% (圖 2-4-4)。

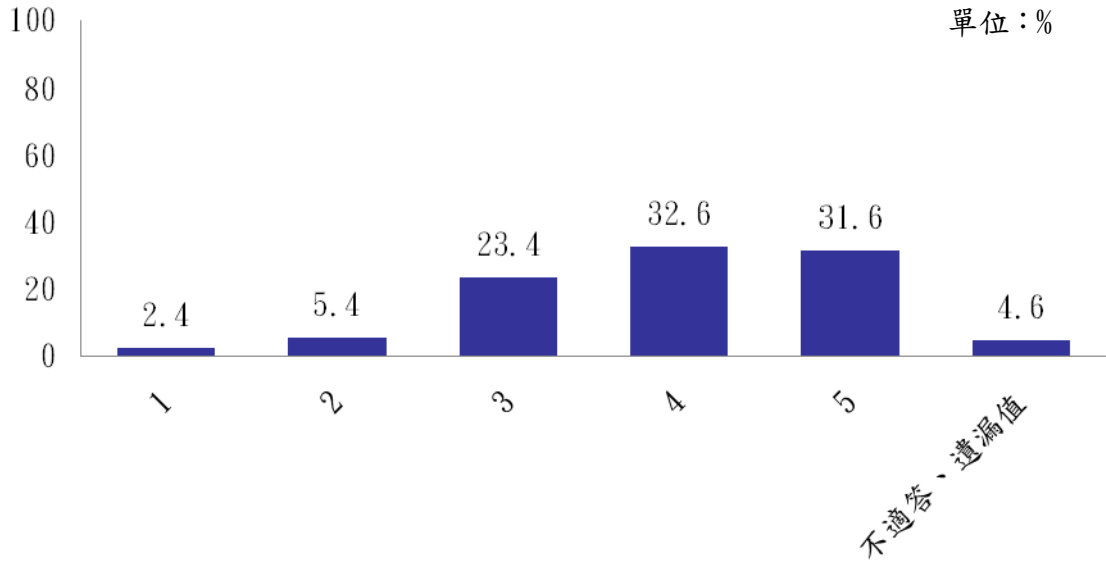


圖 2-4-4 我與父母的親近感

#### (五) (外) 祖父母愛我的程度

分數越高代表(外)祖父母越愛自己。根據研究調查發現，59.4%的高中職生認為(外)祖父母愛自己，而認為(外)祖父母不愛自己的僅佔 7.5% (圖 2-4-5)。

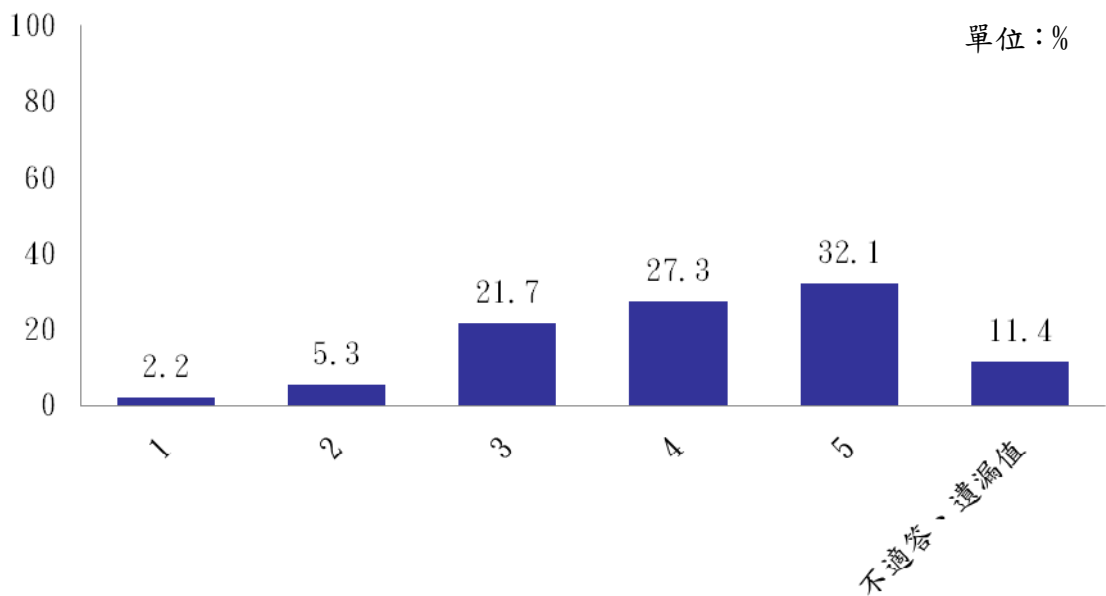


圖 2-4-5 (外) 祖父母愛我的程度

#### (六) 我愛(外)祖父母的程度

分數越高代表越愛(外)祖父母。根據研究調查發現，67%的高中職生認為自己愛(外)祖父母，而認為自己不愛(外)祖父母的僅佔5.5%(圖2-4-6)。

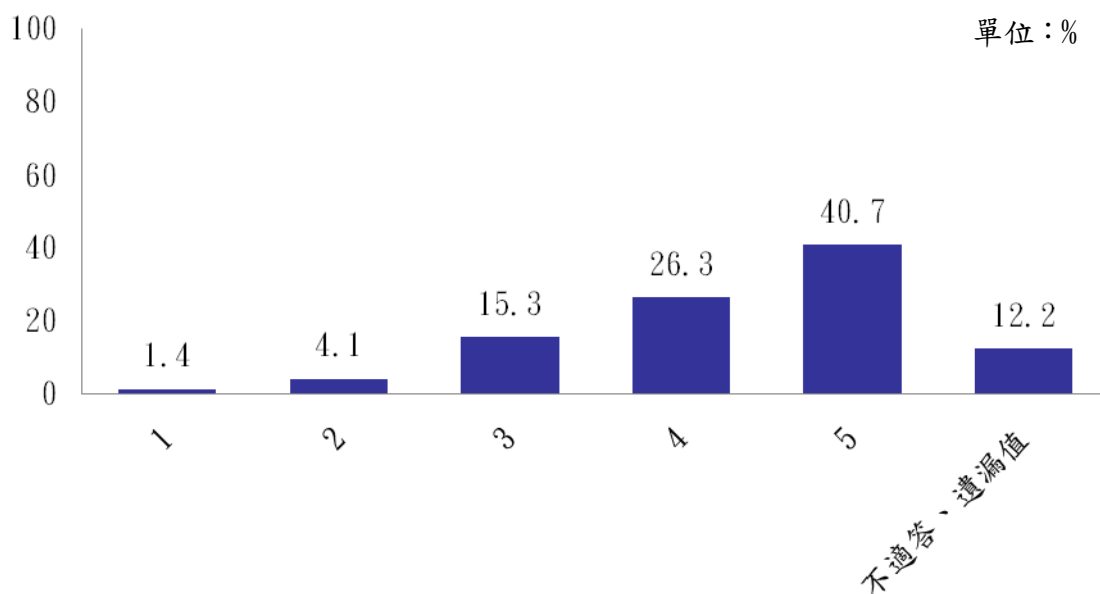


圖 2-4-6 我愛(外)祖父母的程度

#### (七) 我與(外)祖父母的親近感

分數越高代表與(外)祖父母越親近。根據研究調查發現，45.9%的高中職生認為自己與(外)祖父母親近，而自認為與(外)祖父母不親近的佔13.4%(圖2-4-7)。



圖 2-4-7 我與(外)祖父母的親近感

#### (八) 曾與父母共同欣賞的戲劇

根據研究調查發現，高中職生最常與父母共同欣賞的戲劇為「音樂劇」，其次為「舞台劇」與「歌仔戲」；而最不常與父母共同欣賞的戲劇為「崑劇」，次少為「豫劇」與「默劇」(圖 2-4-8)。

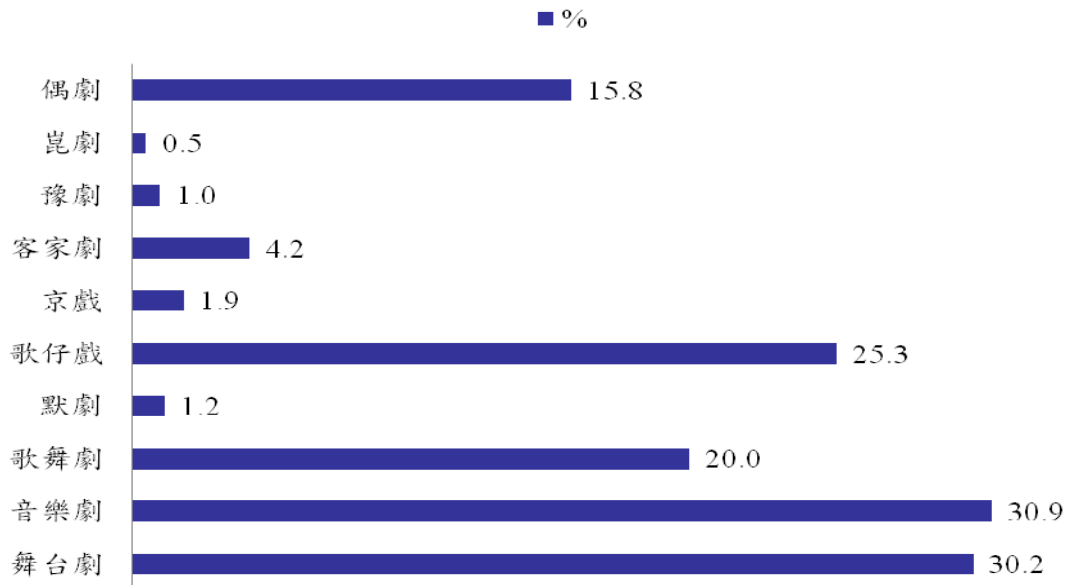


圖 2-4-8 曾與父母共同欣賞的戲劇

#### (九) 曾與祖(外)父母共同欣賞的戲劇

根據研究調查發現，高中職生最常與(外)祖父母共同欣賞的戲劇為「歌仔戲」，其次為「偶劇」與「舞台劇」；而最不常與(外)祖父母共同欣賞的戲劇為「崑劇」，次少為「豫劇」與「默劇」(圖 2-4-9)。

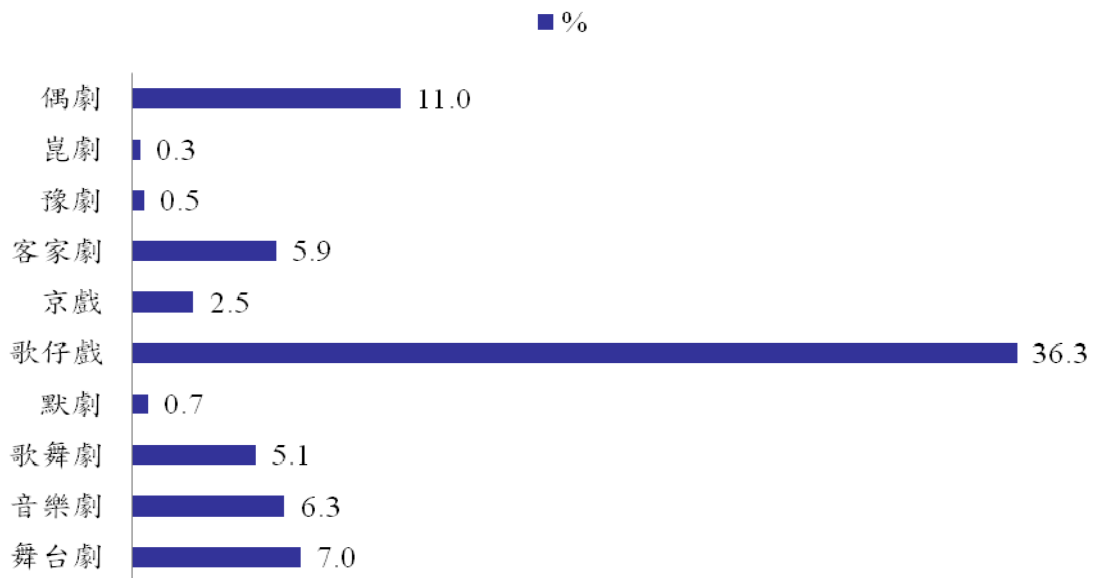


圖 2-4-9 曾與祖(外)父母共同欣賞的戲劇

(十) 前一年與父母一起觀賞戲劇活動的次數

根據研究調查發現，前一年高中職生並未與父母一起觀賞戲劇活動佔 52.1%，看過一次的為 13.1%；超過 10 次的有 8.1%（圖 2-4-10）。

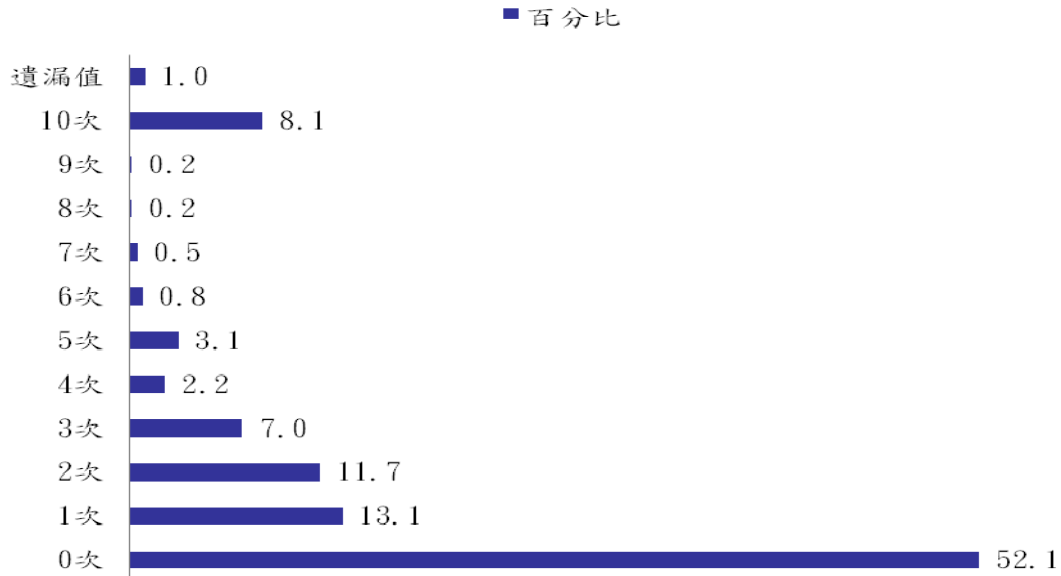


圖 2-4-10 前一年與父母一起觀賞戲劇活動的次數

(十一) 前一年與祖父母一起觀賞戲劇活動的次數

根據研究調查發現，前一年高中職生並未與(外)祖父母一起觀賞戲劇活動佔 71.1%，看過一次的為 9.3%；超過 10 次的有 4.1%（圖 2-4-11）。

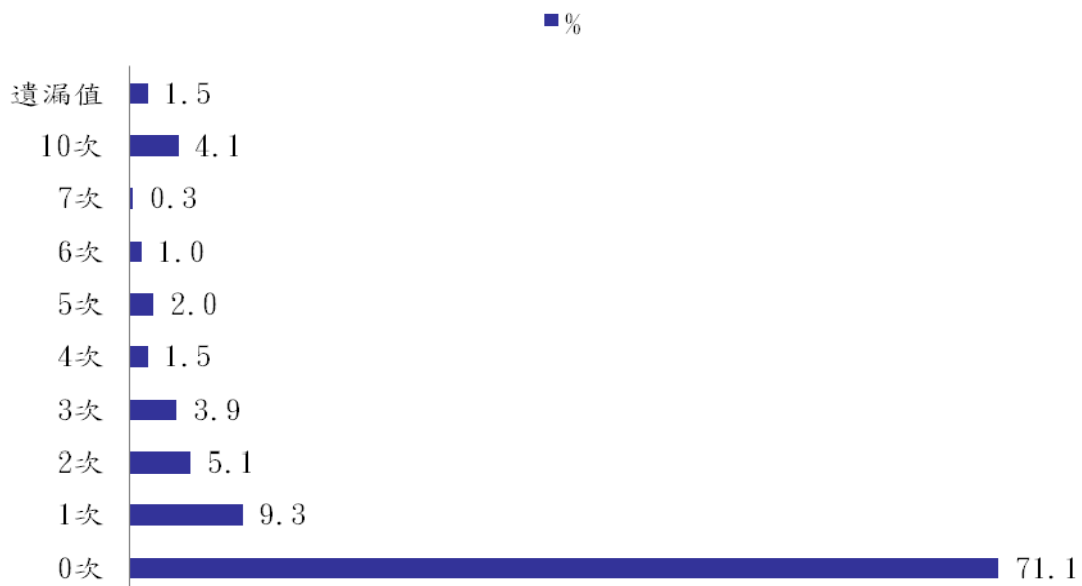


圖 2-4-11 前一年與祖父母一起觀賞戲劇活動的次數

(十二) 沒有或很少與父母一起觀賞戲劇活動的原因

根據研究調查發現，沒有或很少與父母一起觀賞戲劇活動的原因為「沒有時間」，其次為「沒有興趣」與「沒有機會」(圖 2-4-12)。

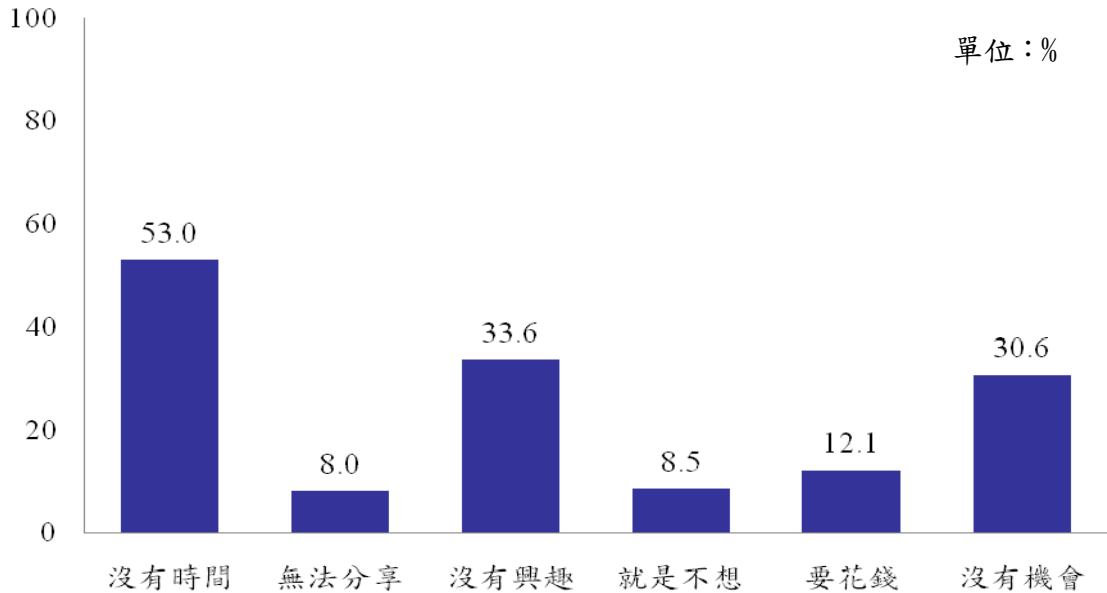


圖 2-4-12 沒有或很少與父母一起觀賞戲劇活動的原因

(十三) 沒有或很少與(外)祖父母一起觀賞戲劇活動的原因

根據研究調查發現，沒有或很少與(外)祖父母一起觀賞戲劇活動的原因為「沒有機會」，其次為「沒有時間」與「沒有興趣」(圖 2-4-13)。

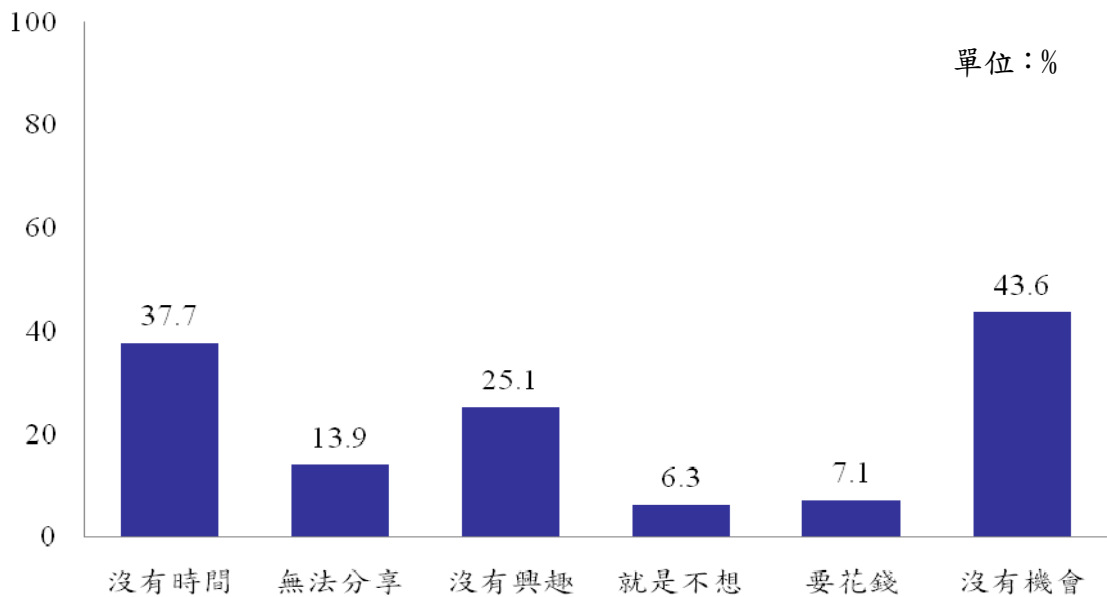


圖 2-4-13 沒有或很少與(外)祖父母一起觀賞戲劇活動的原因

(十二) 曾因戲劇活動感動而影響家人關係

根據研究調查發現，有 91% 的高中職生認為家人關係從未因為戲劇活動的感動受到影響（圖 2-4-12）。

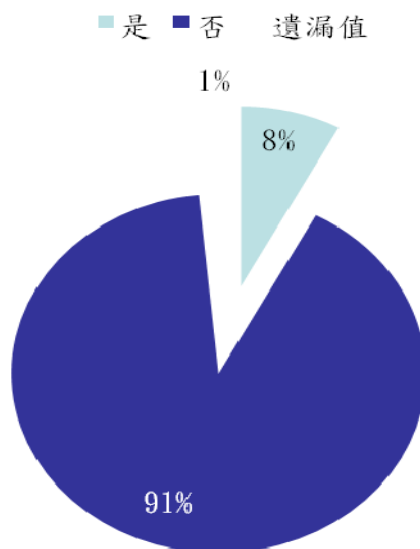


圖 2-4-12 曾因戲劇活動感動而影響家人關係

## 五、大專組

(一) 性別比例

大專組填答學生當中，男性佔 65%，女性佔 35%（圖 2-5-1）。

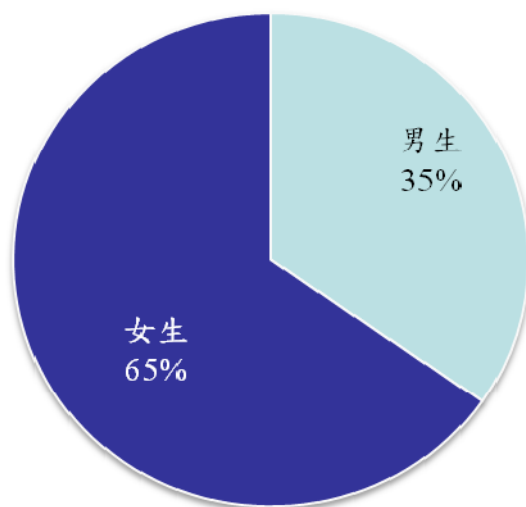


圖 2-5-1 男女性別比例

### (二) 父母愛我的程度

分數越高代表父母越愛自己。根據研究調查發現，93.9%的大專學生認為父母愛自己，而認為父母不愛自己的僅佔 0.7%（圖 2-5-2）。

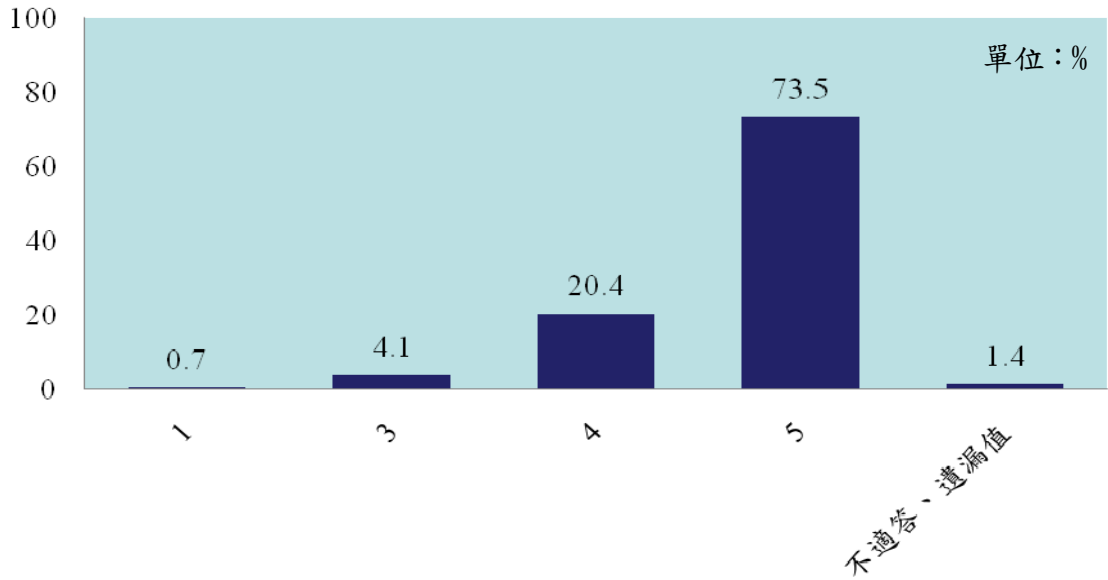


圖 2-5-2 父母愛我的程度

### (三) 我愛父母的程度

分數越高代表自己越愛父母。根據研究調查發現，85%的大專生認為自己愛父母，而自覺不愛父母的僅佔 2.1%（圖 2-5-3）。

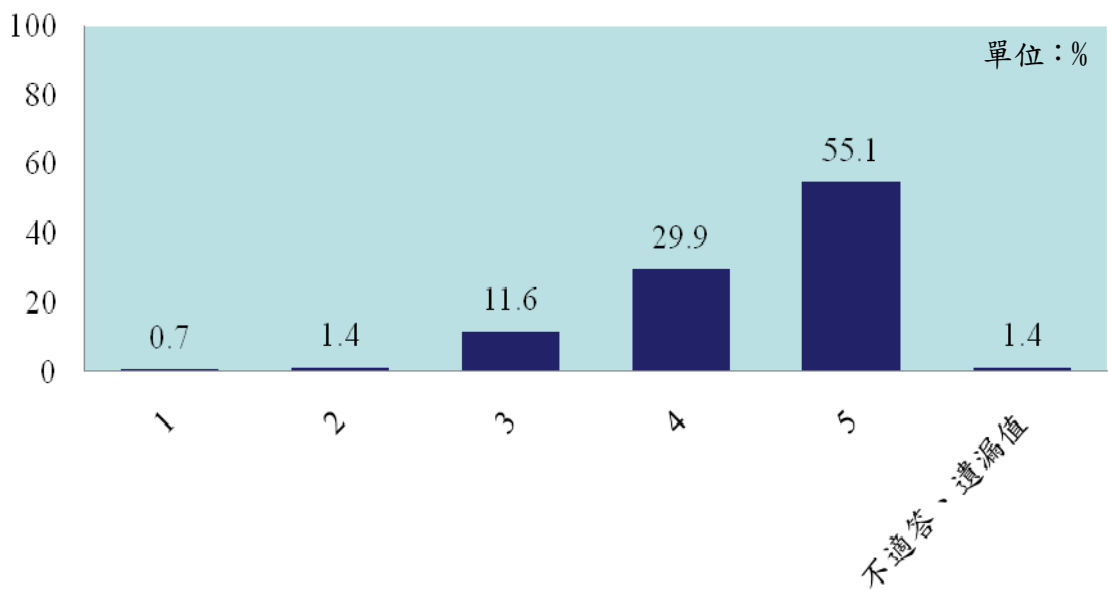


圖 2-5-3 我愛父母的程度

#### (四) 我與父母的親近感

分數越高代表與父母越親近。根據研究調查發現，88.3%的大專生認為自己與父母親近，而認為自己與父母親不親近的僅佔 5.5% (圖 2-5-4)。

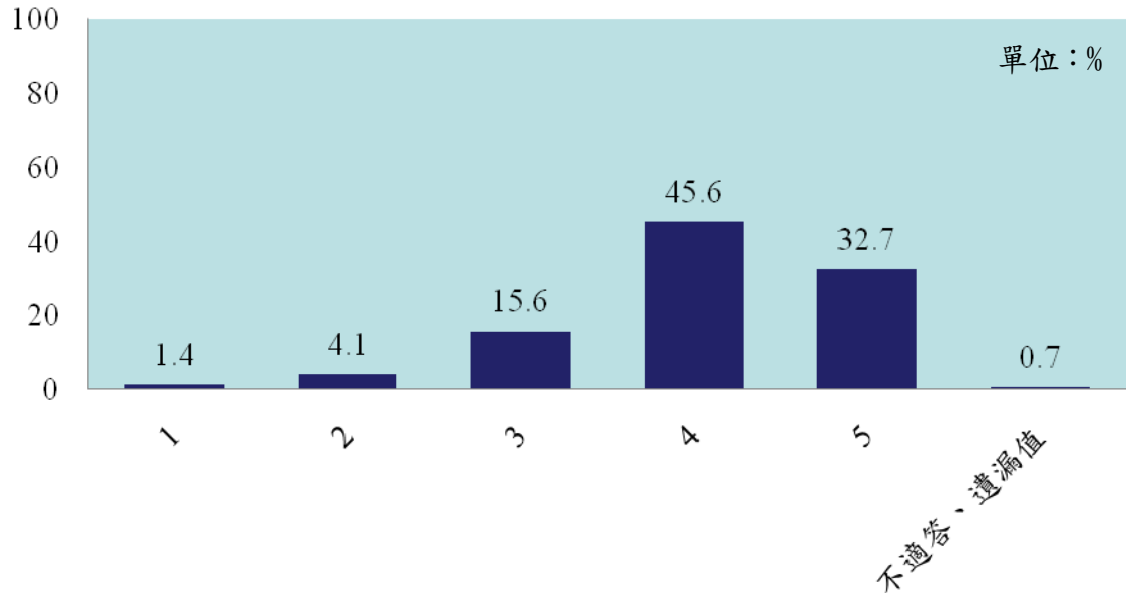


圖 2-5-4 我與父母的親近感

#### (五) (外) 祖父母愛我的程度

分數越高代表(外)祖父母越愛自己。根據研究調查發現，60.5%的大專生認為(外)祖父母愛自己，而認為(外)祖父母不愛自己的僅佔 7.4%；另外有 19.0%的大專生不適答或遺漏 (圖 2-5-5)。

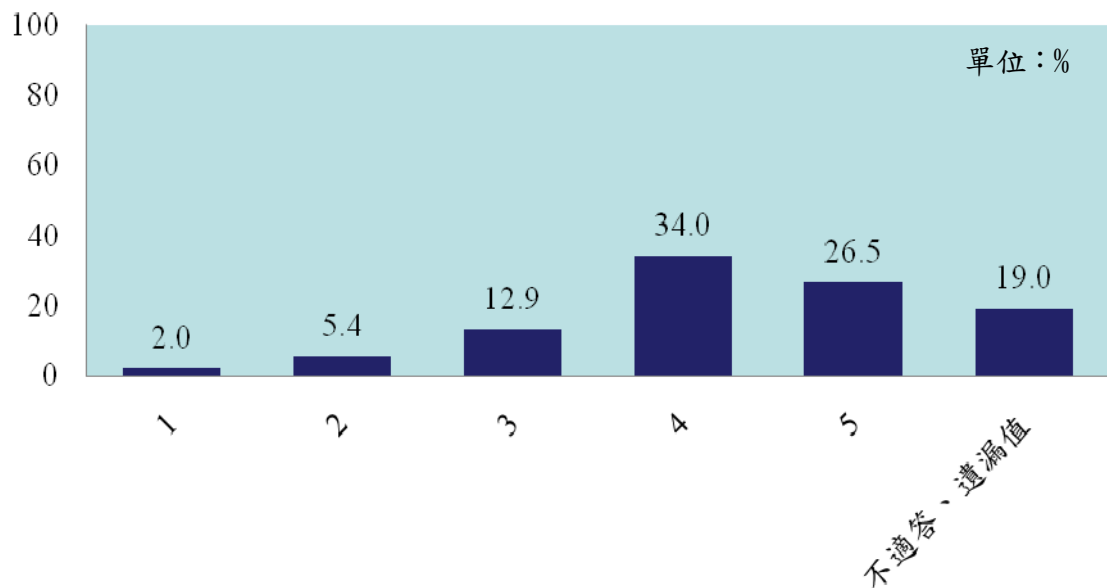


圖 2-5-5 (外) 祖父母愛我的程度



#### (六) 我愛(外)祖父母的程度

分數越高代表越愛(外)祖父母。根據研究調查發現，52.4%的大專生認為自己愛(外)祖父母，而認為自己不愛(外)祖父母的僅佔8.9%；另外有17%的不適答或遺漏(圖2-5-6)。

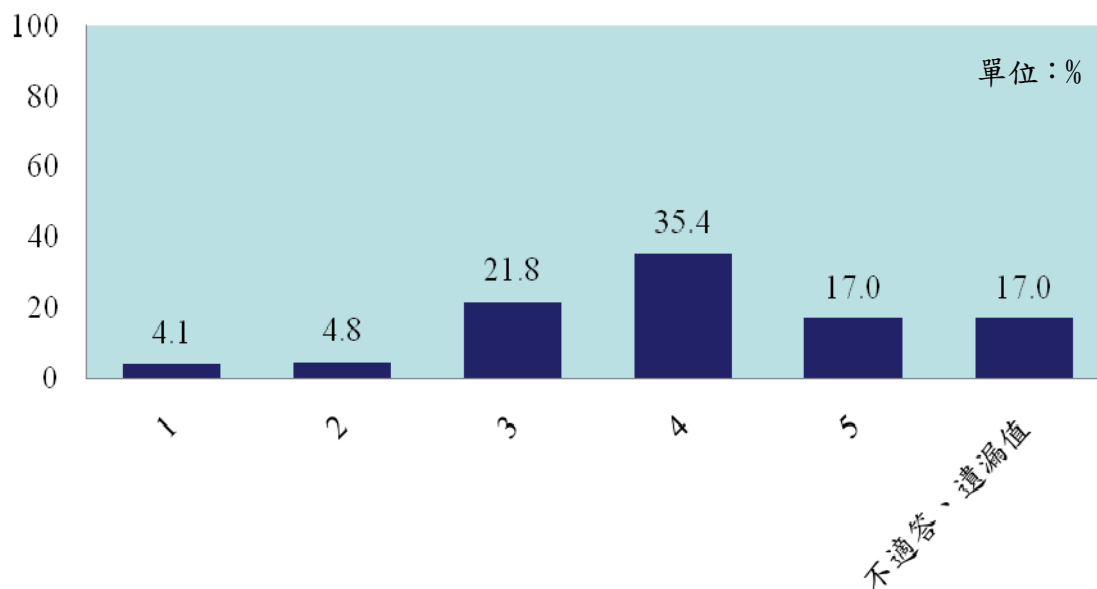


圖 2-5-6 我愛(外)祖父母的程度

#### (七) 我與(外)祖父母的親近感

分數越高代表與(外)祖父母越親近。根據研究調查發現，36.7%的大專生認為自己與(外)祖父母親近，而自認為與(外)祖父母不親近的佔23.8%；另外有16.3%的大專生不適答或不遺漏(圖2-5-7)。



圖 2-5-7 我與（外）祖父母的親近感

(八) 曾與父母共同欣賞的戲劇

根據研究調查發現，大專生最常與父母共同欣賞的戲劇為「舞台劇」，其次為「音樂劇」與「歌仔戲」；而最不常與父母共同欣賞的戲劇為「崑劇」與「客家劇」，次少為「豫劇」(圖 2-5-8)。

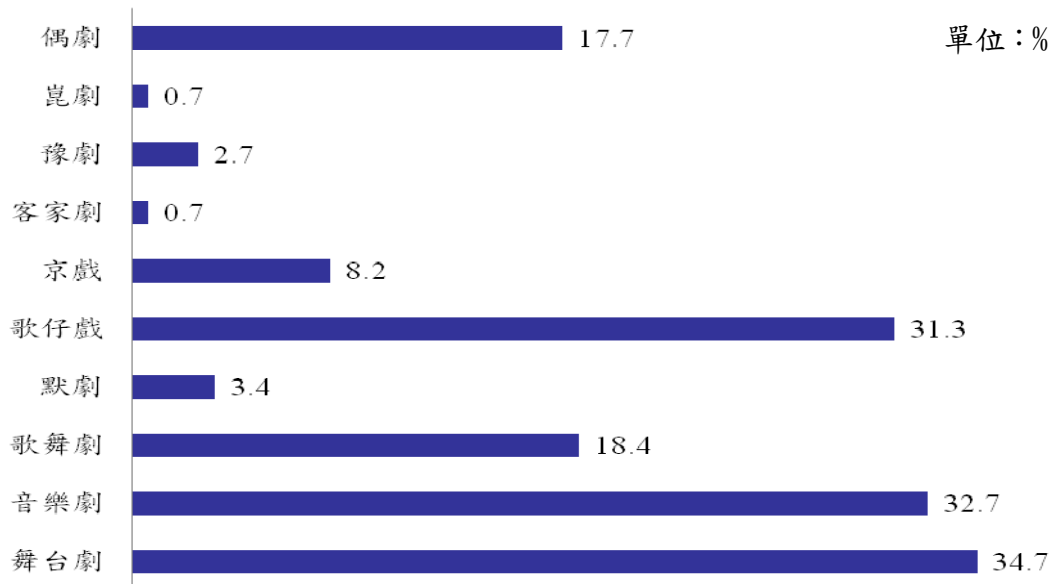


圖 2-5-8 曾與父母共同欣賞的戲劇

(九) 曾與祖（外）父母共同欣賞的戲劇

根據研究調查發現，大專生最常與（外）祖父母共同欣賞的戲劇為「歌仔戲」，其次為「偶劇」；而最不常與（外）祖父母共同欣賞的戲劇為「崑劇」、「豫劇」與「客家劇」(圖 2-5-9)。

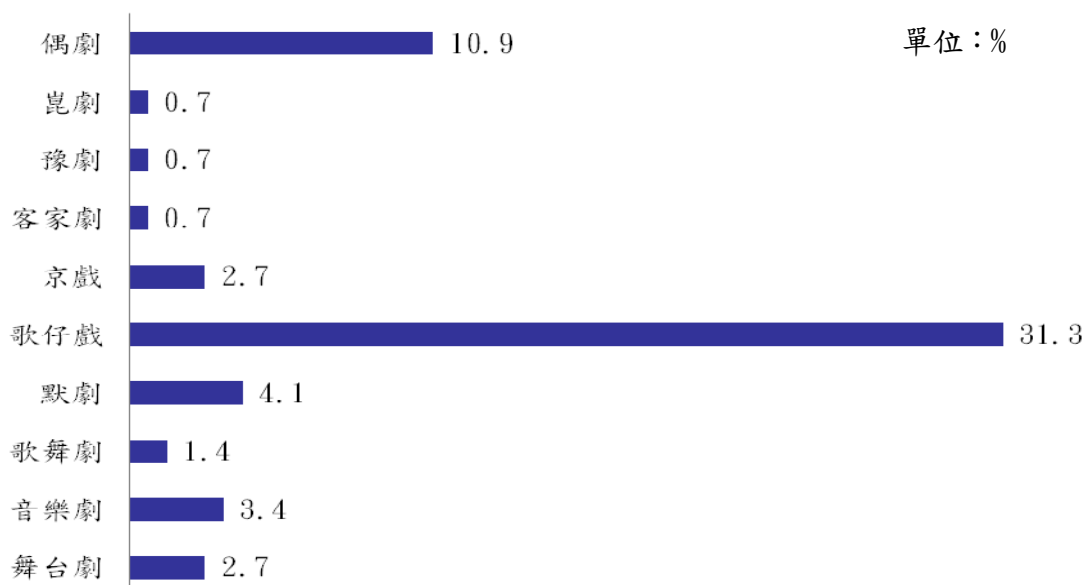


圖 2-5-9 曾與祖（外）父母共同欣賞的戲劇

(十) 前一年與父母一起觀賞戲劇活動的次數

根據研究調查發現，前一年大專生並未與父母一起觀賞戲劇活動佔 54.4%，看過一次的為 15.0%；超過 10 次的有 3.4%（圖 2-5-10）。

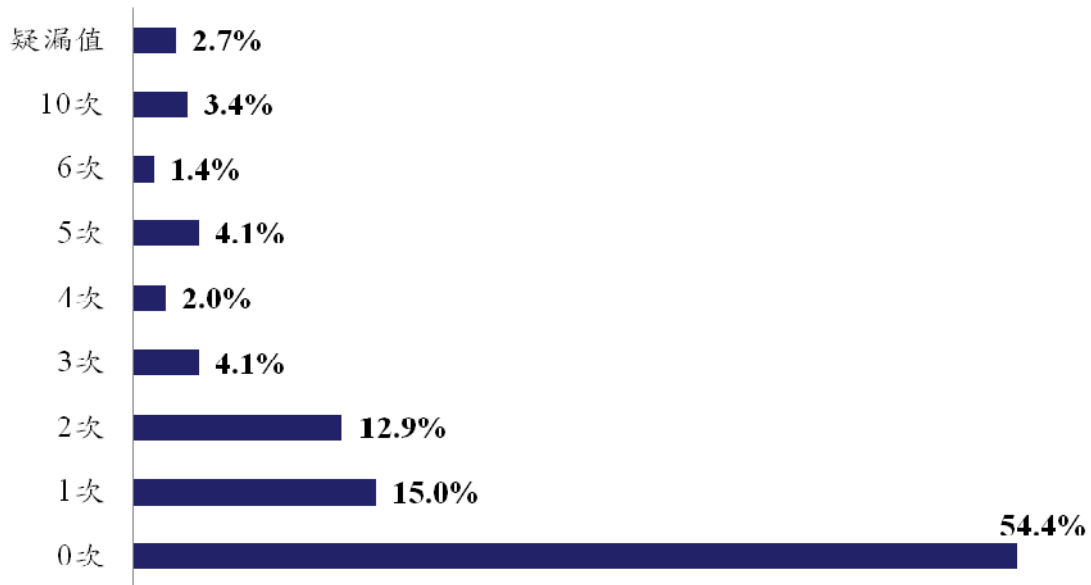


圖 2-5-10 前一年與父母一起觀賞戲劇活動的次數

(十一) 前一年與祖父母一起觀賞戲劇活動的次數

根據研究調查發現，前一年大專生並未與（外）祖父母一起觀賞戲劇活動佔 81.0%，看過一次的為 9.5%；超過 10 次的僅有 0.7%（圖 2-5-11）。

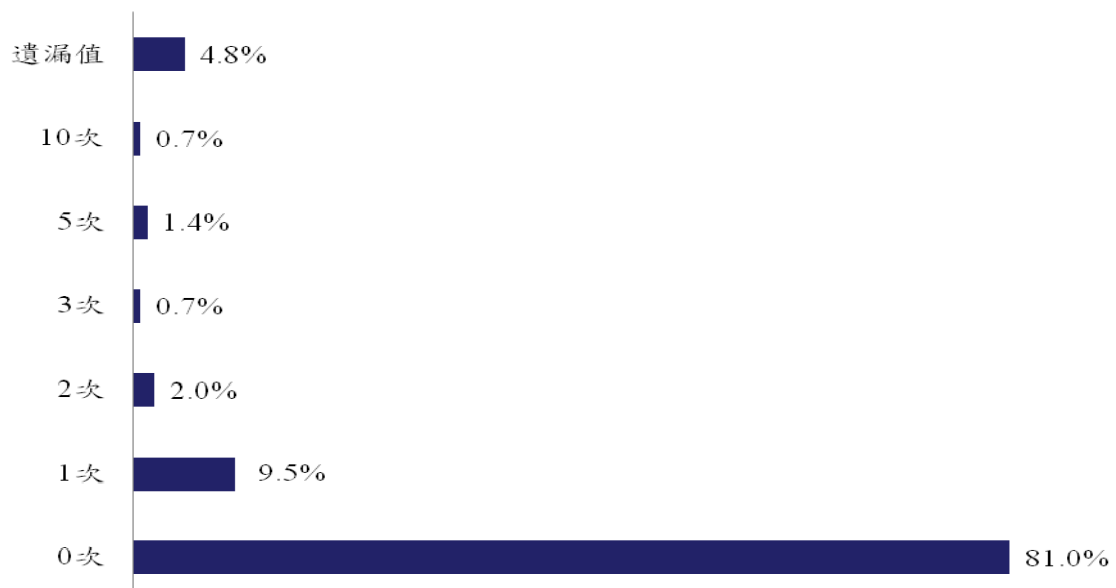


圖 2-5-11 前一年與祖父母一起觀賞戲劇活動的次數

(十二) 沒有或很少與父母一起觀賞戲劇活動的原因

根據研究調查發現，沒有或很少與父母一起觀賞戲劇活動的原因為「沒有時間」，其次為「沒有機會」與「沒有興趣」(圖 2-5-12)。

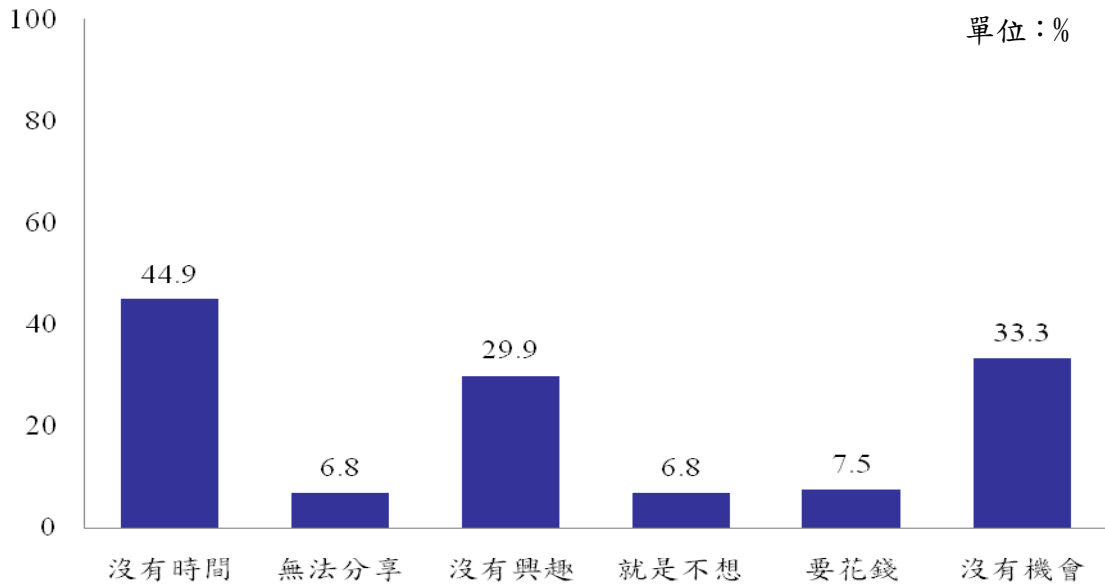


圖 2-5-12 沒有或很少與父母一起觀賞戲劇活動的原因

(十三) 沒有或很少與(外)祖父母一起觀賞戲劇活動的原因

根據研究調查發現，沒有或很少與(外)祖父母一起觀賞戲劇活動的原因為「沒有機會」，其次為「沒有時間」與「沒有興趣」(圖 2-5-13)。

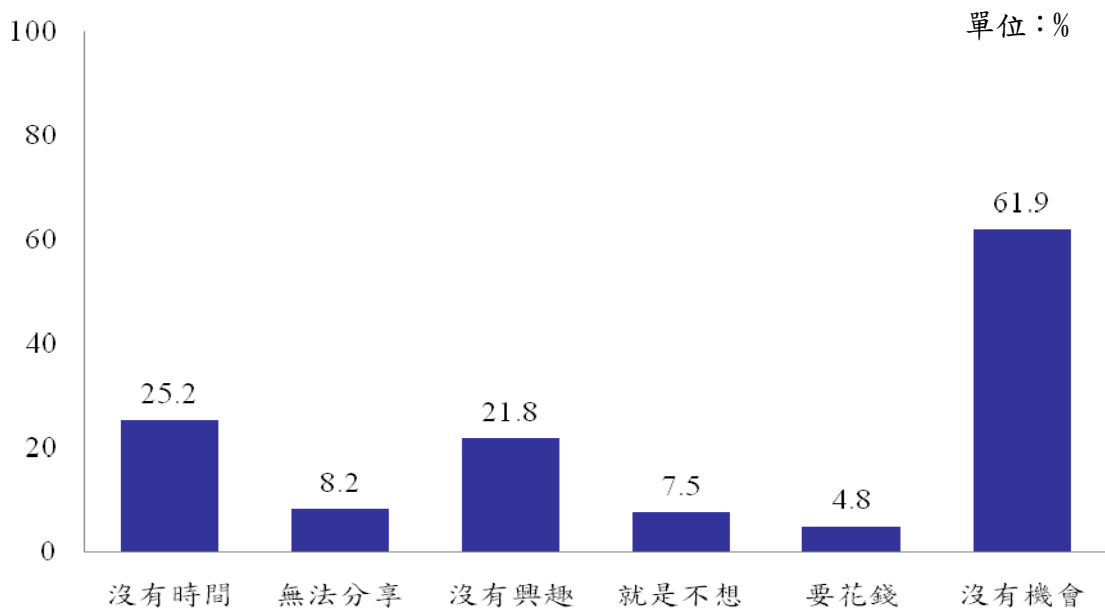


圖 2-5-13 沒有或很少與(外)祖父母一起觀賞戲劇活動的原因

#### (十四) 曾因戲劇活動感動而影響家人關係

根據研究調查發現，有 83% 的大專生認為家人關係從未因戲劇活動的感動受到影響（圖 2-5-14）。

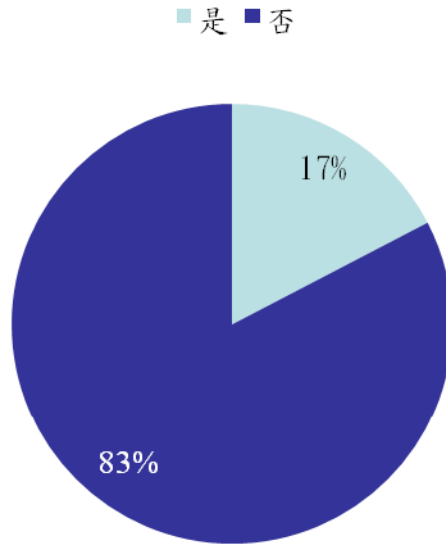


圖 2-5-14 曾因戲劇活動感動而影響家人關係

#### 陸、一些思考

1. 子女雖能知覺父母、(外)祖父母對自己的愛，但是並沒有對等的愛他們。
2. 子女與父母的親近度有待加強，值得思考的是年齡越大，雖越能察覺父母對自己的愛，但親近感卻越低。
3. 親子、祖孫一起觀賞戲劇不多，尤其是因為時間與機會。
4. 好的戲劇讓人感動而影響家人相處。

## 家人情感與觀賞戲劇活動調查問卷

親愛的大朋友、小朋友好！

這是一份瞭解「家人情感與觀賞戲劇活動」問卷，調查目的是為了要瞭解國人的家人互動與戲劇觀賞情形，問卷不必具名，請放心填答！謝謝你的協助！

教育部社教司 中華民國 100 年 2 月 24 日

## 一、個人基本資料

- 性別： (1) 男性  (2) 女性
- 出生年：民國\_\_\_\_\_年
- 就學階段/教育程度： (1) 國小  (2) 國中  (3) 高中職  (4) 大專  (5) 研究所
- 與你住在一起的家人有哪些？(請勾選所有和你住在一起的人)  
 (1) 父母  (2) 兄弟姊妹  (3) 祖(外祖)父母  (4) 子女  (5) 其他\_\_\_\_\_
- 居住地區：\_\_\_\_\_縣(市)\_\_\_\_\_鄉鎮(區)

## 二、家人情感

如果把家人間的情感關係以最高 5 分、最低 1 分來評量，請依據自己的實際感受回答下列各題	5 分	4 分	3 分	2 分	1 分	無法作答
1 你覺得你的父母有多愛你?.....	<input type="checkbox"/>	<input type="checkbox"/>	<input type="checkbox"/>	<input type="checkbox"/>	<input type="checkbox"/>	<input type="checkbox"/>
2 你覺得你自己有多愛父母?.....	<input type="checkbox"/>	<input type="checkbox"/>	<input type="checkbox"/>	<input type="checkbox"/>	<input type="checkbox"/>	<input type="checkbox"/>
3.你覺得你自己與父母的關係有多親近?.....	<input type="checkbox"/>	<input type="checkbox"/>	<input type="checkbox"/>	<input type="checkbox"/>	<input type="checkbox"/>	<input type="checkbox"/>
4.你覺得你的祖(外祖)父母有多愛你?.....	<input type="checkbox"/>	<input type="checkbox"/>	<input type="checkbox"/>	<input type="checkbox"/>	<input type="checkbox"/>	<input type="checkbox"/>
5 你覺得你自己有多愛祖(外祖)父母?.....	<input type="checkbox"/>	<input type="checkbox"/>	<input type="checkbox"/>	<input type="checkbox"/>	<input type="checkbox"/>	<input type="checkbox"/>
6.你覺得你自己與祖(外祖)父母的關係有多親近?.....	<input type="checkbox"/>	<input type="checkbox"/>	<input type="checkbox"/>	<input type="checkbox"/>	<input type="checkbox"/>	<input type="checkbox"/>

## 三、家人共同觀賞戲劇活動情形(觀賞戲劇活動不包括看電視)

- 從下列各項中，分別選出你曾經與父母、祖(外)父母一起觀賞的戲劇活動？(可複選)  
(1) 舞台劇 (2) 音樂劇 (3) 歌舞劇 (4) 默劇 (5) 歌仔戲 (6) 京戲  
(7) 客家戲 (8) 豫戲 (9) 崑劇 (10) 偶戲 (11) 其他地方劇種\_\_\_\_\_
- (a) 與父母\_\_\_\_\_ (b) 與祖(外)父母\_\_\_\_\_
- 從現在往前推一年，你與父母、祖(外)父母是否有一起觀賞戲劇(不含看電視)活動？  
0 次 1 次 2 次 3 次 4 次 5 次 6 次 7 次 8 次 9 次 10 次及以上  
(a) 與父母\_\_\_\_\_次 (b) 與祖(外)父母\_\_\_\_\_次
- 如果你沒有或很少與父母或祖(外)父母一起觀戲劇文活動，是為什麼？請從下列項目中，選填所有的原因。  
(1) 沒有時間 (2) 無法分享內容 (3) 沒有興趣 (4) 就是不想 (5) 要花錢 (6) 沒有機會  
(a) 與父母\_\_\_\_\_ (b) 與祖(外)父母\_\_\_\_\_
- 你是否曾受到戲劇活動內容的感動，而影響自己與家人的相處？

(1) 有，戲劇名稱 \_\_\_\_\_  (2) 沒有